

住環境
利便性

Comfortable Living

「自然の豊かさ」と 「都市近郊の豊かさ」を あわせ持つハイブリッドな町

A hybrid town that blends nature with suburban convenience.



「通勤にも出かけにも便利な交通アクセス。」

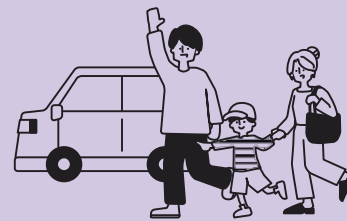
阿久比町には暮らしを豊かにする、たくさんの魅力があふれています。」

名古屋から南へおよそ25km。愛知県知多半島のほぼ真ん中に、阿久比町は位置しています。

町の中心に名古屋鉄道「阿久比駅」と知多半島道路(有料道路)阿久比インターチェンジがあり、名古屋中心部までは特急列車や高速道路を使えば約30分でアクセスできます。また、幹線道路を使えば西三河の主要市町へも約30分でアクセスでき、交通の利便性が高い町です。

Convenient transport links for commuting and going out. Agui is full of charms that enrich people's lives.

Agui is located in the heart of the Chita Peninsula, approximately 25 km south of Nagoya in Aichi Prefecture. There is Nagoya Railway's Agui Station and the Agui Interchange on the Chita Hanto Road (a toll road) in the town centre. Thanks to that you can reach central Nagoya in about 30 minutes by taking the limited express train or expressway. The town provides convenient access to Nishi-Mikawa's main cities and towns within 30 minutes via the arterial highway.



阿久比町役場 「町のランドマーク」

町民が交流・参加できる多目的ホール(アグピアホール)を併設した複合型庁舎。周辺の自然環境と一体化し、豊かな自然に囲まれた潤いあふれる庁舎は、町のランドマークとして景観を創っています。



名鉄阿久比駅 「開業40周年を迎えた町の玄関口」

名鉄河和線阿久比駅は昭和58年7月に開業し、今年で開業40周年を迎えました。平成20年には特急停車駅となり、名古屋まで約30分でアクセスが可能です。町の玄関口として、通勤・通学にと、幅広い方々に利用されています。



地域防犯パトロール

「犯罪を防ぐ地域の目で、安全・安心を実現」

地域防犯パトロールは、地域の防犯意識の高揚と犯罪防止の大きな力となっています。各小学校に「安全・安心パトロールカー(青パト)」を配備し、地域ボランティアによる防犯パトロール活動が実施されています。



消防団員による地域の安全・安心活動

「命を守る」を伝えたい

地域の安全・安心のため日々活動する消防団。女性消防団員の活動では、「命を守る」大切さを伝えるため、保育園・幼稚園やイベントなどへ出向き、子どもたちへの防火・防災教育に取り組んでいます。



「歩行者優先」のまち

町では令和3年7月に「歩行者優先」のまち宣言を行いました。歩行者の皆さんを交通事故から守るべく、さまざまな場面で歩行者優先を啓発しています。



子ども見守り隊

「子どもたちを見守る あいさつと地域の輪」

児童・生徒の登下校時に、子どもたちの安全・安心を地域の方が見守っています。「おはようございます」「いってきます」こんなあいさつが元気にできるのもこの町の良さです。子どもたちが安全に通学できるよう、地域の輪が広がっています。

「家族モデルにインタビュー」 阿久比の良いとこ聞いてみました!



歴史の魅力もある。この町の歴史をもっと知っていききたい。

自然が豊かで、どこに行くのも交通アクセスが良いので、本当に住みやすいよね。

子どももおとなも伸び伸びできて、とっても子どもを育てやすい環境が充実しているよね。

広い芝生広場の公園で阿久比の青空はとってもきれいな。