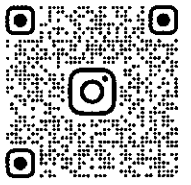


全地区配布分

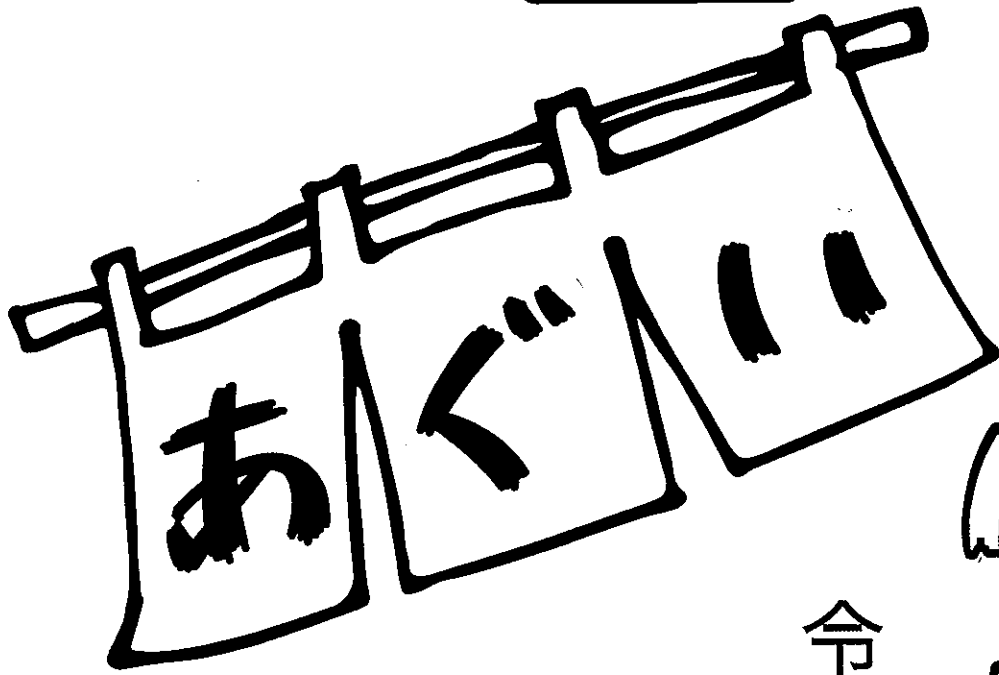
いつもの駅前が、
ちょっと面白い。

回覧



AGUI_TIME

詳細はこちら



駅前夜市

にぎわい一目

令和8年7月17日(金) 18日(土) 雨天中止

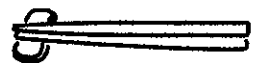
【時間】午後5時から午後9時 (L.O. 午後8時半)
【場所】阿久比駅前公園

名鉄阿久比駅より南へすぐ

【主催】阿久比町観光協会

【共催】阿久比町

お問い合わせ 0569(48)1111



回覧

気軽にご参加ください。

みなさんの
お話の場です。

不登校・ひきこもり

話題はいろいろ
例：声かけの仕方、進学、受診
家での過ごし方…等

お悩みお話し会

2026.7.23 木

10:30~12:00

毎回奇数月の
第4木曜開催
です

開催時間

開催場所

オアシスセンター
(阿久比町保健センター)
2階 機能訓練室

参加費
無料

申込は不要ですので、お気軽にご参加ください。
今回は、「アンガーマネジメント」について
ミニ講座と茶話会を開催予定です。



お茶等を飲みながらみなさんと自分の話せる
範囲の中で情報交換やお悩みをお話し合えら
らと思います。お気軽にご参加ください。



お申込・お問い合わせ



0569-48-7711

阿久比町社会福祉協議会



shakyo@agui-sw.jp (6月1日より変更しています。)

社協の福祉サービス

回
覧

阿久比町社会福祉協議会（以下、社協）では、町内在住で在宅者の方々を対象とした福祉サービスを行っています。

令和8年7月1日発行

送迎サービスは登録制

対 象：車いすを利用されてされている方
利用日：平日（月～金）
時 間：午前9時～午後4時30分
利用料：無料



福祉車両貸出による送迎

（内 容）
福祉車両を貸出します。
買い物や外出、通院など

（送迎範囲）愛知県内

（運 転 者）ご家族
* 運転講習を受けた方

ボランティアによる送迎

（内 容）
ボランティアがご自宅まで迎えに
行き病院等へ送迎します。

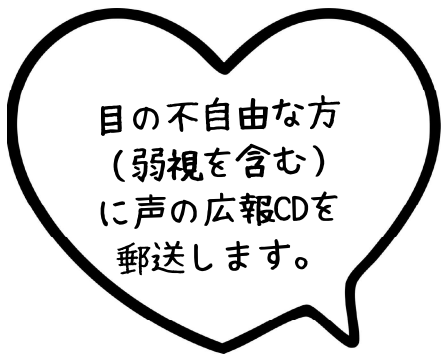
（送迎範囲）
阿久比町、半田市、知多市、常滑市、
東海市、大府市、東浦町、武豊町
の病院等

（運 転 者）ボランティア
* 社協登録のボランティア

- 車いすを利用されている方の外出支援をお手伝いします。
- 詳しい内容は、職員がご自宅まで訪問し、申込み手続きなどを説明いたします。

これらのサービスは、町民の皆さまにご協力いただいた**社協会費**や**赤い羽根共同募金**の配分金を財源にしています。

お申込み・問い合わせ先は裏面です



目の不自由な方
(弱視を含む)
に声の広報CDを
郵送します。



声の広報 (登録制)

(内容) 声の広報CD

「広報あぐい」 (阿久比町発行)

「あぐいのふくし」 (阿久比町社協発行)

(利用料) **無 料**

(利用方法)

1,希望者は、社協へ電話でお申込みください。

2,申込後は、郵送にて送付いたします。

3,お聞きになったCDは、各自で破棄してください。

(音声協力) 声の広報ボランティア「あいうえお」

車いす貸出し

(内 容) 高齢や障がい、傷病等で歩行が困難な方に車いすを貸出します。

*介護保険の認定で要介護2以上に該当し、車いす貸与が可能な方は除きます。

(種 類) 自操式、リクライニング、子ども用 (小さいサイズ)

(貸出期間) 大人用 原則10日以内 (最大1か月)

子ども用 原則6か月以内 (最大1年)

(利用料) **無 料**

(貸出方法) ・社協へ直接おいでいただくか電話でお申込みください。

・利用申請者が、社協まで車いすのお受け取りとご返却をお願いします。



空いた時間に送迎ボランティア 活動してみませんか？

送迎サービスをお手伝いする送迎ボランティアさんを募集しています。活動内容は、車いすの操作を行い、ご利用者を病院等へ送迎する活動です。

活動希望者は、問い合わせ先へご連絡ください。



お気軽に
お問合せ下さい



申込み・問い合わせ先

阿久比町社会福祉協議会

阿久比町オアシスセンター3階

電 話：0569-48-7711

FAX：0569-48-4045

E-mail：shakyo@agui-sw.jp

回覧

当事者にしかわからない想



自身の体験を漫画にした漫画家

棚園正一

不登校・ひきこもり

講演会

2026.8.1(土)

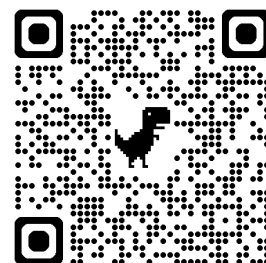
10:00-12:00

阿久比町立
中央公民館
大会議室301

問合せ・申込先：阿久比町社会福祉協議会 0569-48-7711

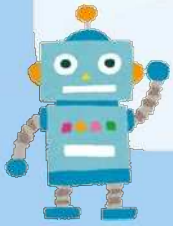
第2次阿久比町地域福祉計画推進事業 主催：阿久比町・阿久比町社会福祉協議会

申込受付
二次元コード
もしくは電話



回
覧

ボランティア フェスティバル



私の可能性、これからじゃない？
まだ見たことない自分、見てみたくない？
何かを始めるはじめての一步に！

ボランティア
相談会
開催してます！

ボランティア、
はじめてみませんか。
何気ないことこそ、
ボランティアに
繋がっているんです。

7/25(土)
10:00~14:00
阿久比町立中央公民館

〈同時共催〉

こども食堂ぽかぽか

おもちゃ病院あぐい

あぐい地域ねこの会

スタンプラリー
します！
全部集めると
お役立ち景品
お渡しします！

阿久比町社会福祉協議会
Instagram ↓

主催 阿久比町社会福祉協議会・ボランティアセンター
問合せ 0569-48-7711
イベント詳細は、ウラ面をみてね！！



AGUICHOSAKYO

ボランティアフェスティバル

参加ボランティアグループ

ボランティア
グループ紹介
& 相談

阿久比町
ボランティアセンター
登録団体

ボランティアグループ紹介と
ボランティア相談会

当日スタッフ あぐいふるさとガイド
あぐい板山高根湿地保存会
あるある講座クラブ
NPO法人ルームパレット
矢勝川の環境を守る会
ひまわり会 ほか

ワークショップ
(体験・工作)

① えいび学び～ず



タイルでコースター作り

② ハッピーマジック

簡単マジック体験



③ 防災ボランティアあぐい

ガラス飛散防止フィルムの貼付
体験

④ 手話サークル花かつみ



手話体験コーナー

⑤ おもちゃ病院あぐい

風ぐるま作り

⑥ 子育て支援グループ
むぎ・むぎ



かえっこバザール

⑦ 阿久比
カードゲーム交流会

ポケモンカードゲーム体験会

同 時 共 催

あぐい
地域ねこの会
～保護猫譲渡会～
保護猫に興味のある方
お話を聞きたい方、
ぜひ来てください！

子ども食堂
ほかほか
～子ども食堂～

おとな：300円 子ども：無料
おいしいお昼ごはん
食べれます！

おもちゃ病院
あぐい
～おもちゃ病院～
こわれてしまったけれど
大切に使いたいおもちゃ、
お持ちください！

