

Plástico

Por favor, coloque-o num saco transparente ou semi-transparente que permita ver o conteúdo. (Não há sacos específicos para este lixo, mas pode usar os sacos tradicionais.) Retirar a comida e a sujidade, escorrer a água antes de deitar fora. Se a sujidade não sair, deitar fora como lixo queimável.

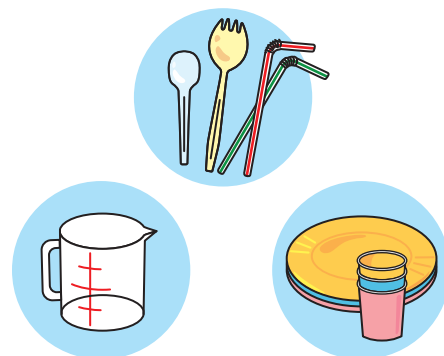
Produtos de plástico

Artigos de necessidade diária



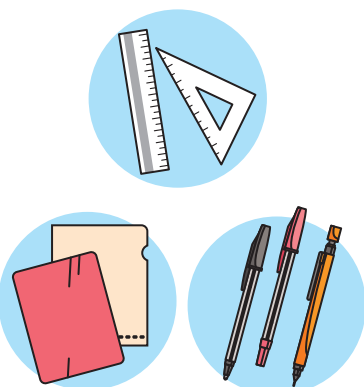
Baldes, cabides de plástico, pregadores de roupa, cestos de roupa, pentes, escovas de dente, bacias, regadores, cestos de compras, etc.

Utensílios de cozinha



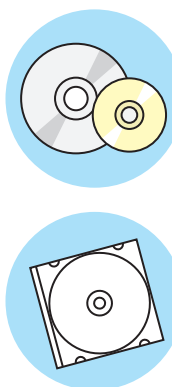
Copo de medida, Canudos, pratos de plástico, talheres de plástico, copos de plástico, tigelas de plástico, etc.

Artigos de papelaria



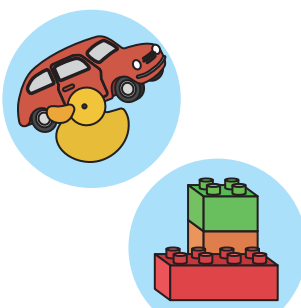
Réguas, lapiseiras, canetas esferográficas, limas transparentes, underlays, clips de plástico, etc.

CD, DVD



CD, DVD, MD, Caixas

Brinquedos (exceto de borracha, movidos a bateria e elétricos)



Brinquedos de plástico, como blocos, etc.

Recipientes de plástico e materiais de embalagem

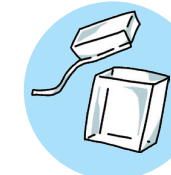
Saco de plástico



Sacos para legumes, macarrão soba, pão, alimentos congelados, alimentos instantâneos, etc.

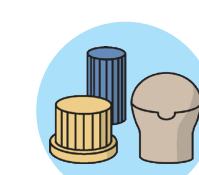


Sacolas de mercadorias (sacos plásticos de supermercado, etc.)



Filme externo plástico fino de cigarros, doces, etc.

Tampas



Tampas de plástico de garrafas PET, garrafas de vidro, etc.

Garrafas



Recipientes de detergente, shampoo, creme rinse, cosméticos, etc.

Frascos de molhos, temperos, bebidas lácteas, etc.



Frascos de vitaminas, enxaguante bucal, colírio, etc.

Cups, packs

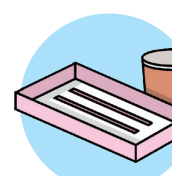


Embalagens de cup ramen, pudim, alimentos instantâneos, marmitas, etc.



Embalagens de ovos, gelatinas, etc.

Bandejas



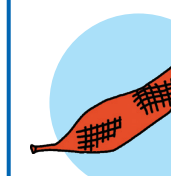
Bandejas (branca/com cor) de alimentos, doces, carnes, peixes, etc.

Materiais de amortecimento

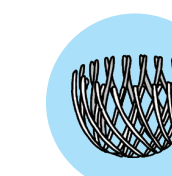


Isopores de proteção de eletrodomésticos, etc.

Redes



Redes de cebolas, mexericas, etc.



Redes protetoras de impacto para frutas como maçãs, pêssegos, etc.



Por favor, coloque-o num saco transparente ou translúcido que permita ver o conteúdo.

Outros lixo

Lixo não incinerável



Ceramics



Glass



Metals

(Metal toys etc. should be taken off batteries.)



Colocar num recipiente amarelo sem colocar num saco. Embrulhar os utensílios de mesa partidos e as facas em papel, etc. Não deitar as lâmpadas fluorescentes e as pilhas no lixo não queimável. Deite-as num local designado para o efeito. **Os produtos de plástico não são lixo não queimável. Por favor, coloque-os no dia da recolha de plásticos.**

Lixo de grande porte



Pode colocá-lo no exterior da sua área. Deposite os objectos entre as 8 e as 11h30 do dia de recolha designado. Não podemos aceitar lixo a granel proveniente de fora da cidade de Agui ou de fora do agregado familiar. Os objectos de grandes dimensões, como móveis e bicicletas, estão sujeitos. (exceto para o "lixo não recolhido") Se quiser depositar o lixo fora do dia de recolha, é favor levá-lo diretamente ao Centro de Limpeza Tobu Chita.

Reduza o lixo, utilizando o sistema de reciclagem de lixo de grande porte.

Para quem deseja levar diretamente o lixo ao Centro de Limpeza Tobu Chita

Se quiser deitar fora o lixo a granel nos dias em que não há recolha ou se quiser deitar fora grandes quantidades de lixo de uma só vez, pode levá-lo diretamente ao Centro de Limpeza Tobu Chita.

Endereço: 41, Yoshino, Morioka, Higashiura-cho
TEL : 0562-46-8855

Horário de atendimento: Segunda à sábado, das 8h30 às 16h30 (fechado das 12h00 às 13h00)

Se não puder transportar os objectos pessoalmente, uma empresa licenciada pela cidade **pode recolhê-los separadamente mediante o pagamento de uma taxa.** Contacte a Divisão do Ambiente de Construção.

Por 10kg ¥200

Eletrodomésticos de pequeno porte usados

Dia e hora : Terceiro sábado de cada mês
(Somente em novembro, no 1º. sábado do mês)
9h00 às 11h30

Local: Estacionamento do Oasis Center

Aceita-se eletrodomésticos (incluindo computadores pessoais) além dos 4 eletrodomésticos. Descarte os artigos fabricados principalmente de plástico, tecido, madeira, etc. em lixo de grande porte ou em lixo não-incinerável. Não coletamos baterias, pilhas, lâmpadas tubulares e lâmpadas de bulbo.



Coleta gratuita de PC a domicílio

(Incluindo eletrodomésticos de pequeno porte usados)

ReNet Japan Recycle Co., Ltd.

<https://www.renet.jp/>

Maiores informações, por favor, acesse o homepage.



Lixo que não são coletados

Lixo comercial

Se trabalha como autônomo, separe o lixo doméstico.

Materiais difíceis de serem processados

Pneus, extintores, cofres à prova de fogo, peças de carro, etc.



Lixo temporário de grande volume

Lixo de mudança, etc. Leve diretamente ao Centro de Limpeza Tobu Chita.

Os quatro grandes eletrodomésticos a seguir

Televisão, Geladeiras e freezers, Ar condicionado, Máquina de lavar e secar roupa

Peça à loja revendedora ou à empresa de coleta que venha buscar. São necessárias a "taxa de reciclagem" e a "taxa de coleta e transporte". Maiores informações, entre em contato com a loja revendedora ou uma empresa autorizada. Consulte o [homepage da Association for Electric Home Appliances](#) para verificar a "taxa de reciclagem".



Local de coleta de lâmpadas tubulares e pilhas usadas

● Não descarte em lixo não-incinerável.

A caixa de coleta está permanentemente instalada.

Lâmpada fluorescente usada

- Colocar na caixa de recolha (azul claro).
- Pode colocá-lo numa capa protetora.
- Por favor, não coloque para recolha juntamente com o lixo não queimável.
- As lâmpadas eléctricas e LED devem ser colocadas no lixo não queimável.

Centro Comunitário de Miyazu, Salão de Assembleias Miyazu Yamada, Casa de Repouso para Idosos de Fukusumi, Salão de Assembleias Takanedai, Salão Comunitário de Shirasawa, Salão Comunitário de Kusagi, Biblioteca, Centro Oásis, Esperance Maruyama (Centro de Bem-Estar do Trabalhador), Salão Comunitário de Ue, Salão Comunitário de Yokomatsu, Meitsu Tatsumigaoka, Salão de Assembleias de Habitação Pública de Agui, Casa de Repouso para Idosos de Hagi e Salão de Assembleias de Hinata-no-oka

Pilhas secas usadas

- Coloque dentro da caixa de coleta (amarelo).
- Não descarte em lixo não-incinerável.
- Leve as baterias pequenas recarregáveis (baterias de níquel-metal hidreto, baterias secundárias de íon-lítio, baterias de níquel-cádmio) e baterias tipo botão à loja de eletrodomésticos onde comprou a bateria ou a uma das lojas colaboradoras de reciclagem.
- Isole com fita isolante as baterias tipo moeda e descarte-as na caixa de coleta de pilhas.

Escola maternal (Eibi, Miyazu, Kusagi, Shiroyama, Toubu), jardim de infância Hokubu, escola primária (Kusagi, Eibi, Nanbu, Toubu), escola secundária de Agui, escola secundária de Agui, filiais de cooperativas agrícolas de Aichi Chita (Agui, Agui Higashi), Agris Fureai Center Uedai, Correios (Agui, Miyazu, Sakabe), agências do Chita Shinkin Bank (Agui e Higashigaoka), Biblioteca, salão público Chuo, Prefeitura, Oasis Center, FUREAI NO MORI, Esperance Maruyama (Centro de Bem-Estar Trabalhista), Miyazu Salão de Assembleias Yamada, Centro Infantil Unoyama, Meitsu Tatsumigaoka, Casa de Repouso para Idosos de Fukusumi, Salão de Assembleias Fukusumentakadai, Salão de Assembleias Agui Estate, Salão Comunitário de Shirasawa, Salão de Assembleias Takanedai, Centro Comunitário (Yokomatsu, Miyazu, Itayama, Kusagi, Ue) e Hinata-no-oka Salão de Assembleias

Lixo inflamável

Valor do saco especificado

(Taxa de processamento de lixo)

Tamanho grande (45 l) : ¥ 500

Tamanho médio (30 l) : ¥ 300

Tamanho pequeno (20 l) : ¥ 200

Embalagem com 10 sacos



Lixo de cozinha



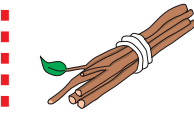
Papel



Borracha e couro



Artigos de quarto



Madeira/Ramos

- Assegure-se de colocar o lixo incinerável dentro do saco especificado pela cidade e descarte o lixo na manhã do dia da coleta até às 8h00.
- Embrulhe cada peça de roupa de cama num saco (grande) especificado para lixo incinerável antes de descartá-la.
- Para descartar as fraldas descartáveis, remova as sujeiras e não use o saco de lixo inflamável designado. Coloque as fraldas dentro de um saco transparente ou translúcido que permita ver o conteúdo.
- O lixo da cozinha deve ser completamente compostado ou drenado. Existe um sistema de subsídio para máquinas de trituração de lixo.

Começaremos a reciclar ervas daninhas e ramos podados

Data e hora: 2º e 4º domingos de abril a novembro (1º e 4º domingos somente em outubro), 4º domingos de dezembro a março (2º domingos somente em janeiro) 8:30h~tarde

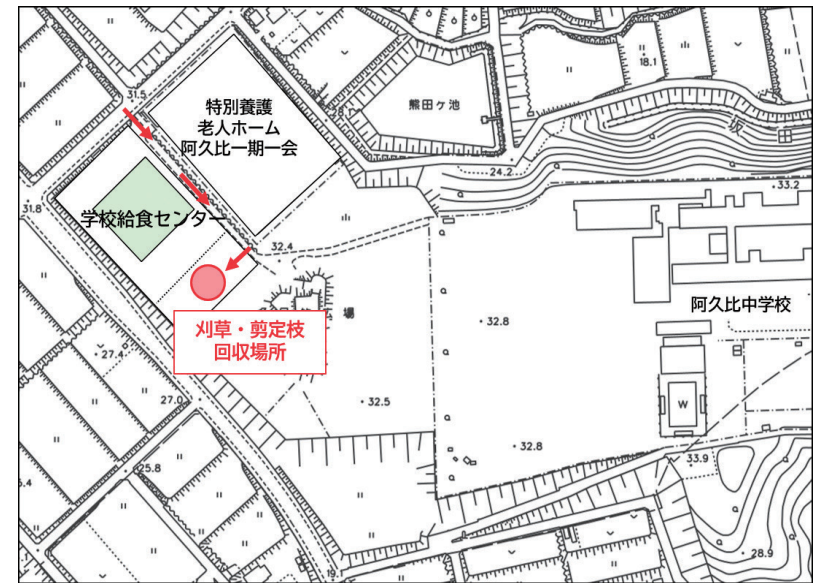
L o c a i s : Parque de estacionamento dos funcionários do centro de merendas da escola (196-1 Sakuragaoka, Usaka, cidade de Agui)

São aceitos: Relva cortada e ramos podados através de actividades de limpeza em casas e bairros

Como trazer: Limitar o comprimento a 60 cm e a espessura a 5 cm. Retirar os sacos e os cordões.

[Itens excluídos] Lixo proveniente de actividades comerciais, resíduos vegetais, flores, plantas venenosas, espécies exóticas invasoras, etc.

O local estará muito cheio, pelo que deve chegar com bastante tempo de sobra. Se for um indivíduo que traz uma grande quantidade em várias ocasiões, poderemos pedir o seu nome e endereço para confirmar que não é uma empresa ou um empresário. Agradecemos a sua colaboração.



Lixo reciclável

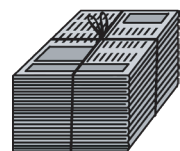
Não descarte os papéis e tecidos em dias de chuva e neve. Descarte-os na manhã do dia da coleta.

Papel

Separe os itens de ① a ⑤ e amarre-os com um barbante antes de descartá-los.

⑤ Coloque itens pequenos, como o tubo do rolo de papel higiênico, num saco de papel.

① Jornais, folhetos



② Revistas

(livros, revistas semanais, etc.)



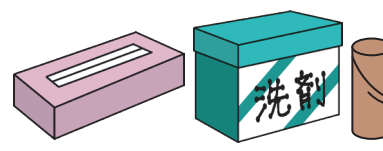
③ Papelão



④ Caixas de leite de papel



⑤ Cartolina



Pano

Por favor, amarre esses itens com barbante antes de colocá-los fora.



Roupa de verão, yukata, calças de ganga, toalhas, cortinas, etc.

Alumínio, aço



Latas de sumo e de cerveja, panelas, latas de comida enlatada, etc.

Latas de spray

Não se esqueça de utilizar todo o conteúdo, **não os furar**, e deite-os fora nos seus lugares designados.



Botijas de gás para casa Cassete, etc.

Garrafas plásticas PET



Garrafas de água potável, molho de soja, mirin, etc.

Garrafas retornáveis



Garrafas de cerveja, garrafas de 1sho.

Garrafas de vidro diversas



Garrafas de sumo, garrafas vazias riscadas, etc.

Descarte os frascos de remédios e potes de cosméticos em lixo não incinerável

Colocar num recipiente azul por tipo. As latas e garrafas são ligeiramente lavadas. As latas podem ser esmagadas antes de serem eliminadas. Retirar as tampas, as cápsulas e os rótulos e deitar fora separadamente. (As tampas de metal são lixo não queimável, as tampas de plástico e os rótulos são de plástico.)