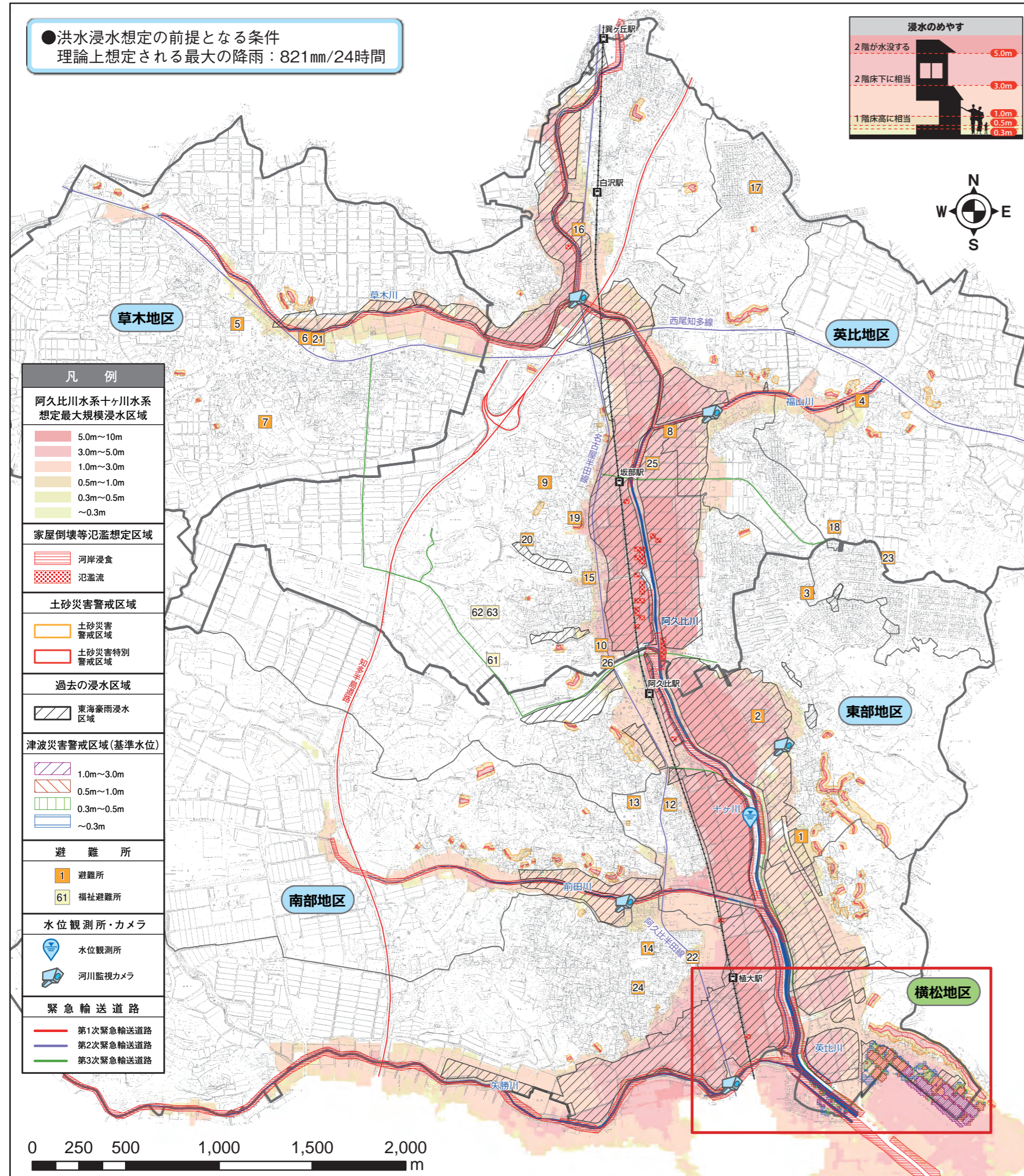


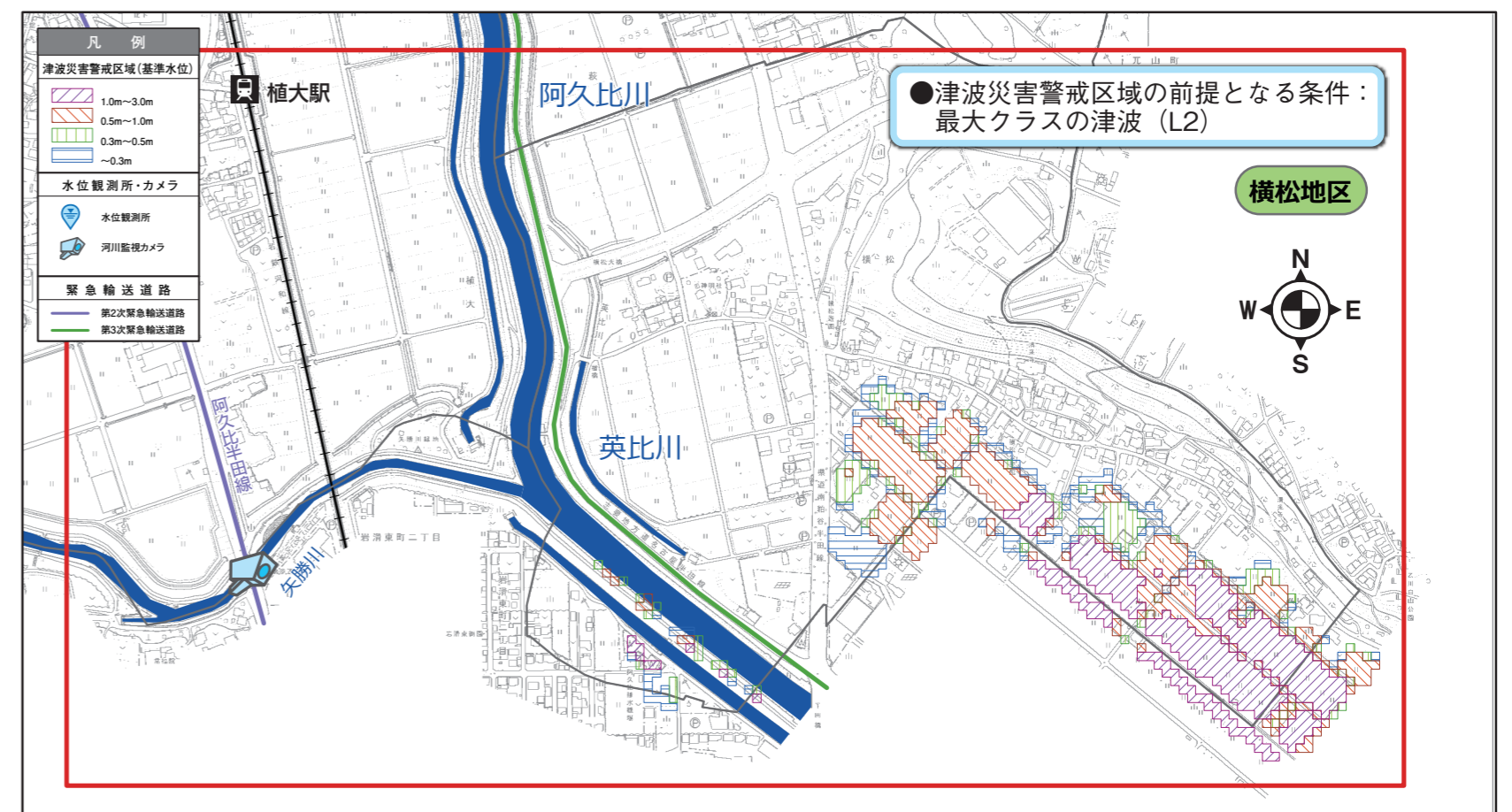
阿久比町 洪水・土砂災害・津波ハザードマップ

阿久比川水系・十ヶ川水系浸水予想図・土砂災害警戒区域図

この図は、愛知県が令和2年4月に公表した「阿久比川水系・十ヶ川水系浸水予想図」と「津波災害警戒区域の指定の公示に係る図書」をもとに作成したマップです。阿久比川・十ヶ川流域に大雨が降った時や津波が発生した際に町内で予想される浸水範囲と深さ、河川が氾濫した家屋が流出する恐れのある区域（家屋倒壊等氾濫想定区域）、土砂災害の危険性がある区域（土砂災害警戒区域）を地図上に示しています。雨の降り方や地震の規模によって、この図に示されていない場所でも浸水する可能性があります、浸水深も深くなる場合がありますのでご注意ください。



津波災害警戒区域図



津波の特徴

津波の速度は速い
津波の陸上をさかのぼる時の速さは、時速36km程度になります。これはオリンピックの短距離走者並みの速さです。津波が見えてから、走って逃げ切るのは非常に困難です。



津波は繰り返し襲ってくる
津波は繰り返し襲ってきます。また、最初の波が最も大きいとは限りません。一度波が引いても、津波注意報が解除されるまでは気を抜かず、避難を続けましょう。



津波は河川を遡上する
津波は河口から侵入し、何キロメートルも上流に遡上(逆流)することがあります。遡上した津波が、河川堤防を越えて沿川地域に大きな被害をもたらすことがあります。



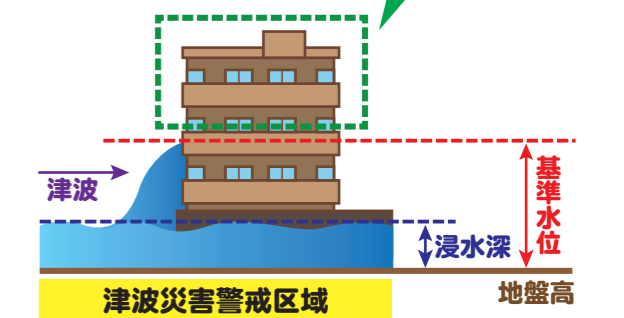
引き潮があるとは限らない
津波は引き潮から始まるとは限りません。よく、津波の前には引き潮があると言われていますが、地震の種類や震源付近の地形などの影響によっては、いきなり津波が襲ってくる場合があります。



基準水位とは

津波警戒区域内においては**基準水位**が表示されます。基準水位とは、津波に対する適切な避難場所の高さを示す基準となるものです。津波浸水想定で定める浸水深に、建築物等への衝突による津波の水位上昇を考慮して定められています。

避難場所の高さが明確化



津波に関する注意報・警報

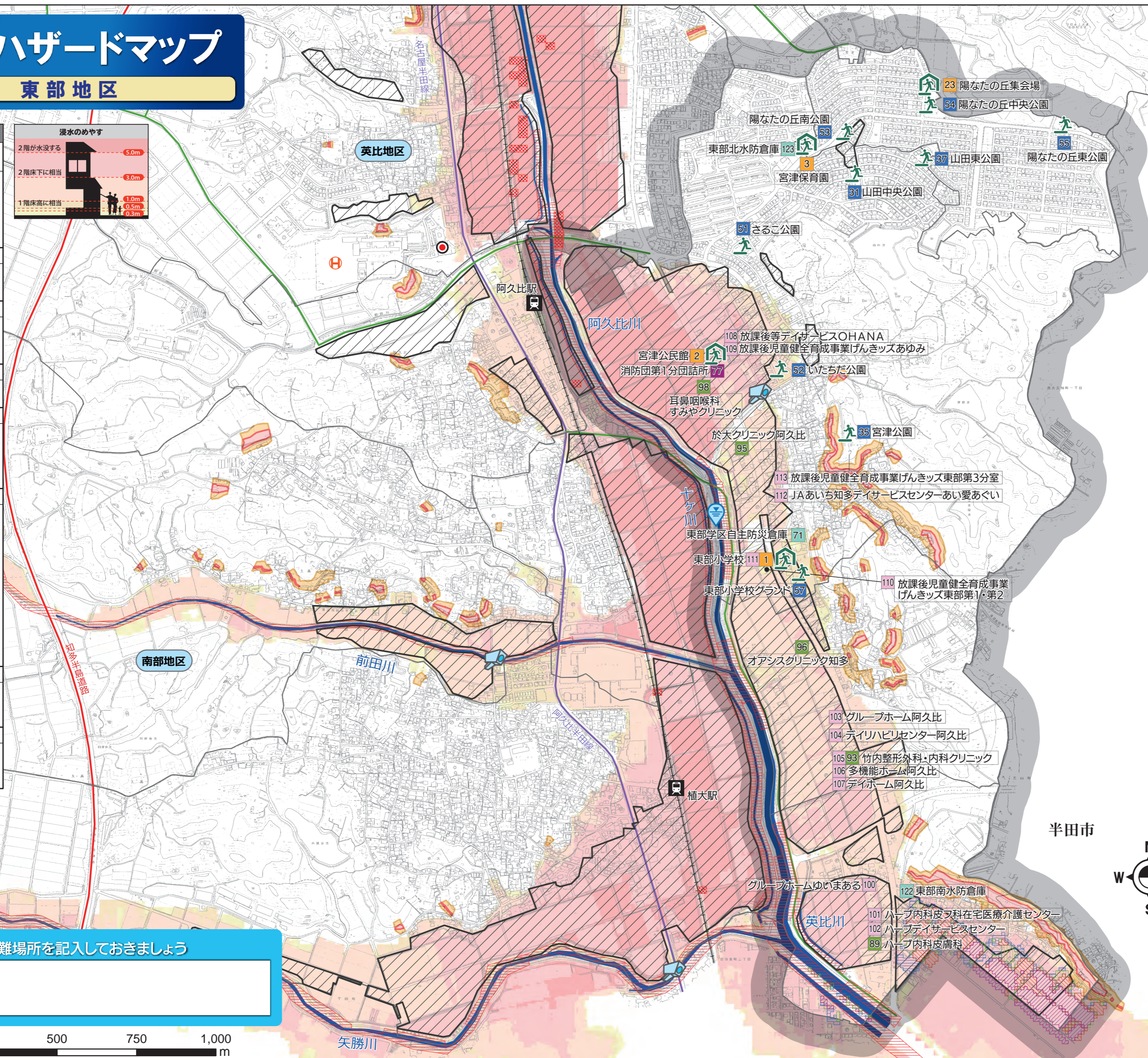
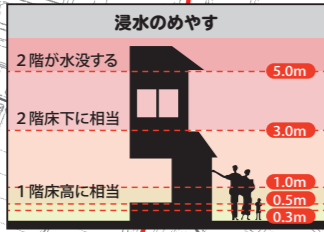
種類	発表する津波の高さ	発表基準	想定される被害と取るべき行動
大津波警報(特別警報)	5m, 10m 10m越	巨大※	予想される津波の高さが高いところで3mを超える場合。 ●沿岸部や山沿いにいる人はただちに高台や避難ビルなど安全な場所へ避難してください。 ●津波は繰り返し襲ってきます。警報が解除されるまで安全な場所から離れない。
大津波警報	3m	高い※	予想される津波の高さが高いところで1mを超え、3m以下の場合。 ここなら安心と思わず、より高い場所を目指して避難しましょう。
大津波注意報	1m	(表記無し)	予想される津波の高さが高いところで0.2m以上、1m以下の場合であって、津波による災害のおそれがある場合。 ●海の中にいる人はただちに海から上がって、海岸から離れてください。 ●注意報が解除されるまで海に入ったり海岸に近づいたりしないようにしてください。

※地震規模の不確実性が大きいと考えられる場合に表で示す表現で発表されます。

水害ハザードマップ

東部地区

- 凡例**
- 阿久比川水系十ヶ川水系
想定最大規模浸水区域
- 5.0m~10m
 - 3.0m~5.0m
 - 1.0m~3.0m
 - 0.5m~1.0m
 - 0.3m~0.5m
 - ~0.3m
- 家屋倒壊等氾濫想定区域
- 河岸浸食
 - 氾濫流
- 土砂災害警戒区域
- 土砂災害警戒区域
 - 土砂災害特別警戒区域
- 過去の浸水区域
- 東海豪雨浸水区域
- 津波災害警戒区域(基準水位)
- 1.0m~3.0m
 - 0.5m~1.0m
 - 0.3m~0.5m
 - ~0.3m
- 避難所
- ヘリポート場外離着陸場
 - 避難所
 - 避難場所
 - 医療機関
 - 防災関連施設
 - 水防・防災倉庫
 - 要配慮者利用施設
- 水位観測所・カメラ
- 水位観測所
 - 河川監視カメラ
- 緊急輸送道路
- 第1次緊急輸送道路
 - 第2次緊急輸送道路
 - 第3次緊急輸送道路



避難所		
番号	名称	電話番号
1	東部小学校	48-0041
2	宮津公民館	48-3548
3	宮津保育園	48-5002
23	陽なたの丘集会場	—

避難場所	
番号	名称
31	山田中央公園
35	宮津公園
37	山田東公園
51	さるこ公園
52	いたちだ公園
53	陽なたの丘南公園
54	陽なたの丘中央公園
55	陽なたの丘東公園
57	東部小学校グランド

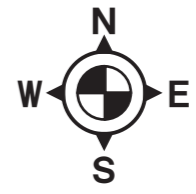
水防・防災倉庫	
番号	名称
71	東部学区自主防災倉庫
122	東部南水防倉庫
123	東部北水防倉庫

防災関連施設		
番号	名称	電話番号
77	消防団第1分団詰所	48-7450

医療機関		
番号	名称	電話番号
89	ハープ内科皮膚科	48-9074
93	竹内整形外科・内科クリニック	47-1275
95	於大クリニック阿久比	49-3811
96	オアシスクリニック知多	49-0002
98	耳鼻咽喉科 すみやクリニック	49-3154

要配慮者利用施設	
番号	名称
100	グループホームゆいまある
101	ハープデイサービスセンター
102	ハープ内科皮膚科在宅医療介護センター
103	グループホーム阿久比
104	デイリハビリセンター阿久比
105	竹内整形外科・内科クリニック
106	多機能ホーム阿久比
107	デイホーム阿久比
108	放課後児童健全育成事業 げんきっすあゆみ
109	放課後等デイサービスOHANA
110	放課後児童健全育成事業 げんきっす東部第1・第2
111	東部小学校
112	JAあいち知多デイサービスセンターあい愛あぐい
113	放課後児童健全育成事業 げんきっす東部第3分室

わが家の避難場所を記入しておきましょう

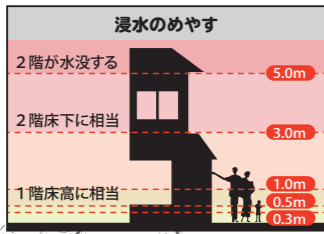


水害ハザードマップ

英比地区



- 凡例**
- 阿久比川水系十ヶ川水系
想定最大規模浸水区域
- 5.0m~10m
 - 3.0m~5.0m
 - 1.0m~3.0m
 - 0.5m~1.0m
 - 0.3m~0.5m
 - ~0.3m
- 家屋倒壊等氾濫想定区域
- 河岸浸食
 - 氾濫流
- 土砂災害警戒区域
- 土砂災害警戒区域
 - 土砂災害特別警戒区域
- 過去の浸水区域
- 東海豪雨浸水区域
- 避難所
- ヘリポート外離着陸場
 - 避難所
 - 避難場所
 - 福祉避難所
 - 医療機関
 - 防災関連施設
 - 水防・防災倉庫
 - 要配慮者利用施設
- 水位観測所・カメラ
- 水位観測所
 - 河川監視カメラ
- 緊急輸送道路
- 第1次緊急輸送道路
 - 第2次緊急輸送道路
 - 第3次緊急輸送道路



避難所					
番号	名称	電話番号	番号	名称	電話番号
4	板山公民館	48-0081	16	白沢区民館	48-4325
8	英比小学校※	48-0022	17	高根台集会所	48-3639
9	坂部公民館	48-5060	18	ふれあいの森	48-8431
10	中央公民館	48-1111	19	図書館	48-6231
11	阿久比中学校	48-0050	20	ほくぶ幼稚園	48-5605
15	卯之山児童館	48-4430	25	英比保育園※	48-0020
			26	アグピアホール	48-1111

※英比小学校・英比保育園は風水害時の避難所から除きます。

避難場所	
番号	名称
28	板山グラウンド
29	白沢グラウンド
30	高根台中央公園
32	卯之山公園
36	富士塚公園
38	南風公園
39	福住園高台東公園
40	白沢台中央公園
41	高根台西公園
47	焼山公園
48	坂部駅西公園※
50	阿久比スポーツ村
56	芝生広場
59	英比小学校グラウンド※

※英比小学校グラウンド・坂部駅西公園は風水害時の避難所から除きます。

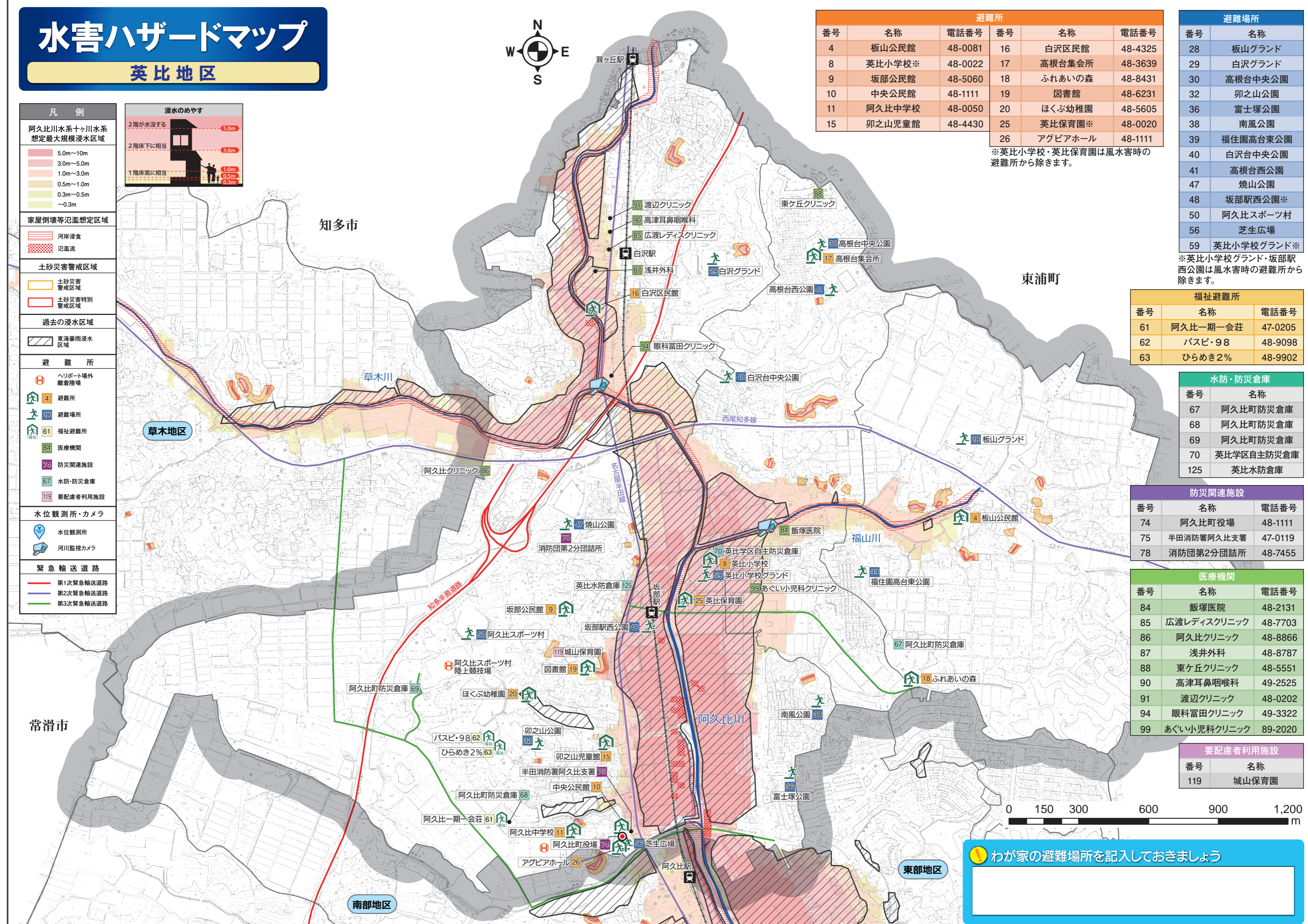
福祉避難所		
番号	名称	電話番号
61	阿久比一期一会荘	47-0205
62	パスピ・98	48-9098
63	ひらめき2%	48-9902

水防・防災倉庫	
番号	名称
67	阿久比町防災倉庫
68	阿久比町防災倉庫
69	阿久比町防災倉庫
70	英比学区自主防災倉庫
125	英比水防倉庫

防災関連施設		
番号	名称	電話番号
74	阿久比町役場	48-1111
75	半田消防署阿久比支署	47-0119
78	消防団第2分団詰所	48-7455

医療機関		
番号	名称	電話番号
84	飯塚医院	48-2131
85	広渡レディースクリニック	48-7703
86	阿久比クリニック	48-8866
87	浅井外科	48-8787
88	東ヶ丘クリニック	48-5551
90	高津耳鼻咽喉科	49-2525
91	渡辺クリニック	48-0202
94	眼科富田クリニック	49-3322
99	あぐい小児科クリニック	89-2020

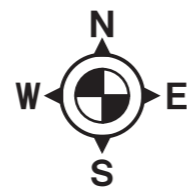
要配慮者利用施設	
番号	名称
119	城山保育園



わが家の避難場所を記入しておきましょう

水害ハザードマップ

草木地区



避難所		
番号	名称	電話番号
5	草木小学校	48-0053
6	草木公民館	48-0086
7	草木保育園	48-0903
21	草木老人憩の家	48-2539

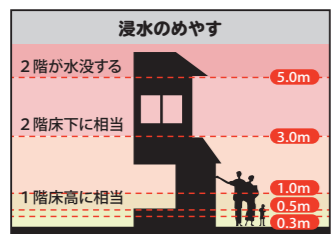
避難場所	
番号	名称
42	東原公園
43	柏原公園
44	福池公園
45	中島公園
46	草木グランド
58	草木小学校グランド

水防・防災倉庫	
番号	名称
72	草木学区自主防災倉庫
124	草木水防倉庫

防災関連施設		
番号	名称	電話番号
79	消防団第3分団詰所	48-7509

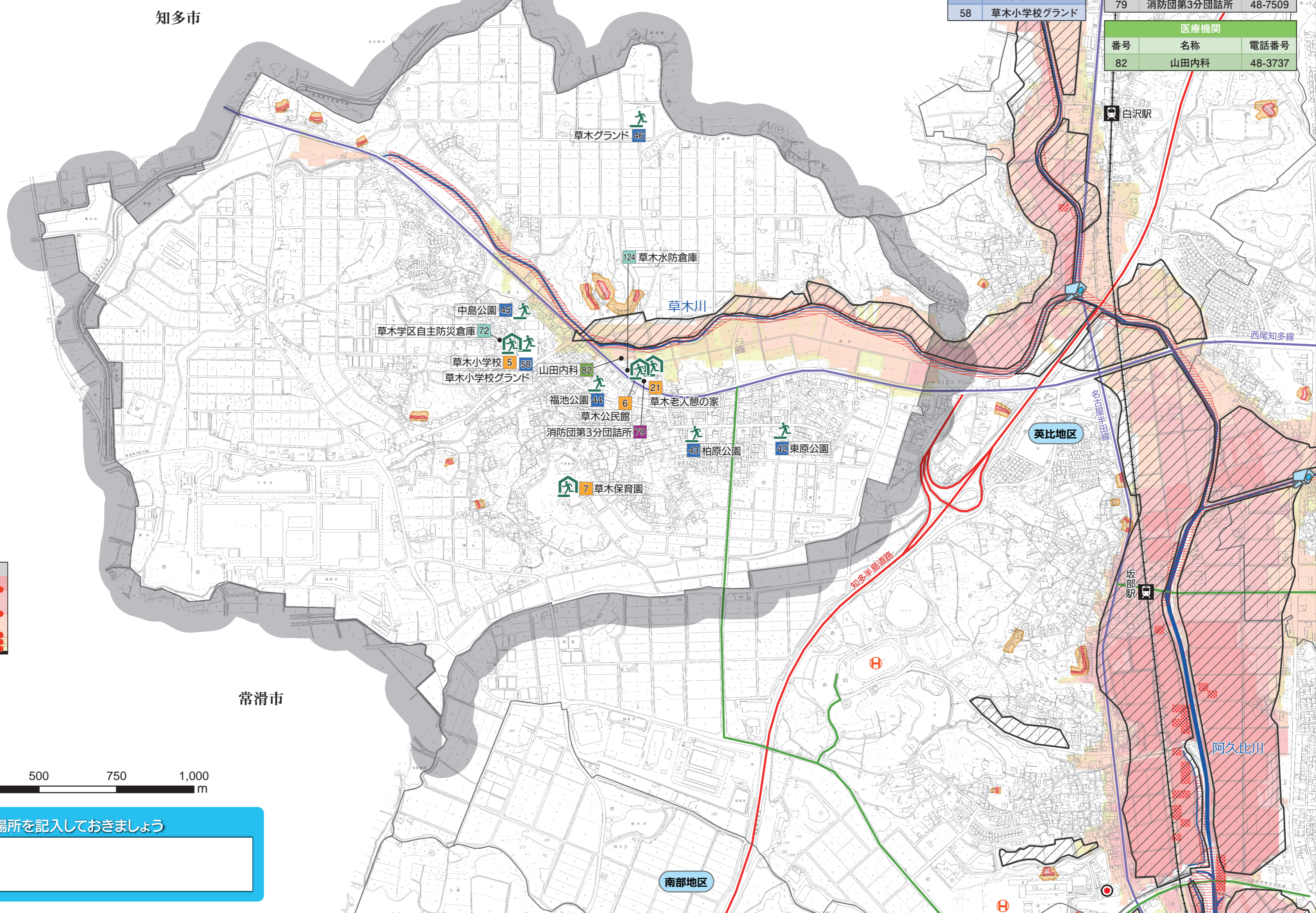
医療機関		
番号	名称	電話番号
82	山田内科	48-3737

- 凡例
- 阿久比川水系十ヶ川水系
想定最大規模浸水区域
- 5.0m~10m
 - 3.0m~5.0m
 - 1.0m~3.0m
 - 0.5m~1.0m
 - 0.3m~0.5m
 - ~0.3m
- 家屋倒壊等氾濫想定区域
- 河岸浸食
 - 氾濫流
- 土砂災害警戒区域
- 土砂災害警戒区域
 - 土砂災害特別警戒区域
- 過去の浸水区域
- 東海豪雨浸水区域
- 避難所
- ヘリポート場外離着陸場
 - 避難所
 - 避難場所
 - 医療機関
 - 防災関連施設
 - 水防・防災倉庫
- 水位観測所・カメラ
- 水位観測所
 - 河川監視カメラ
- 緊急輸送道路
- 第1次緊急輸送道路
 - 第2次緊急輸送道路
 - 第3次緊急輸送道路



0 125 250 500 750 1,000 m

わが家の避難場所を記入しておきましょう

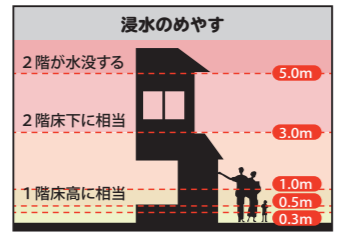


水害ハザードマップ

南部地区

📍 わが家の避難場所を記入しておきましょう

- 凡例**
- 阿久比川水系十ヶ川水系
想定最大規模浸水区域
- 5.0m~10m
 - 3.0m~5.0m
 - 1.0m~3.0m
 - 0.5m~1.0m
 - 0.3m~0.5m
 - ~0.3m
- 家屋倒壊等氾濫想定区域
- 河岸浸食
 - 氾濫流
- 土砂災害警戒区域
- 土砂災害警戒区域
 - 土砂災害特別警戒区域
- 過去の浸水区域
- 東海豪雨浸水区域
- 津波災害警戒区域(基準水位)
- 1.0m~3.0m
 - 0.5m~1.0m
 - 0.3m~0.5m
 - ~0.3m
- 避難所**
- ヘリポート場外 離着陸場
 - 12 避難所
 - 27 避難場所
 - 83 医療機関
 - 76 防災関連施設
 - 66 水防・防災倉庫
 - 114 要配慮者利用施設
- 水位観測所・カメラ**
- 水位観測所
 - 河川監視カメラ
- 緊急輸送道路**
- 第1次緊急輸送道路
 - 第2次緊急輸送道路
 - 第3次緊急輸送道路



常滑市

半田市



避難所		
番号	名称	電話番号
12	中部公民館	48-2613
13	勤労福祉センター	48-6644
14	南部小学校	48-0014
22	大古根公民館	48-2505
24	植公民館	—

避難場所	
番号	名称
27	丸山公園
33	植公園
34	矢口公園
49	阿久比駅前公園※
60	南部小学校グラウンド

※阿久比駅前公園は風水害時の避難所から除きます。

水防・防災倉庫	
番号	名称
66	阿久比町防災倉庫
73	南部学区自主防災倉庫

防災関連施設		
番号	名称	電話番号
76	半田警察署阿久比交番	21-0110
80	消防団第4分団詰所	48-7569
81	消防団第5分団詰所	48-7595

医療機関		
番号	名称	電話番号
83	佐々眼科	48-6688
92	岡田ハートクリニック	49-2100
97	あぐい南クリニック	49-0373

要配慮者利用施設	
番号	名称
114	有料老人ホームミッドランド知多
115	放課後児童健全育成事業 げんぎっす南部
116	NPO法人みんなの家ほっと
117	小規模デイサービスセンター ほたる阿久比
118	小規模住宅型 有料老人ホームほたる
120	中部保育園
121	いしざかやま こどもえん

