

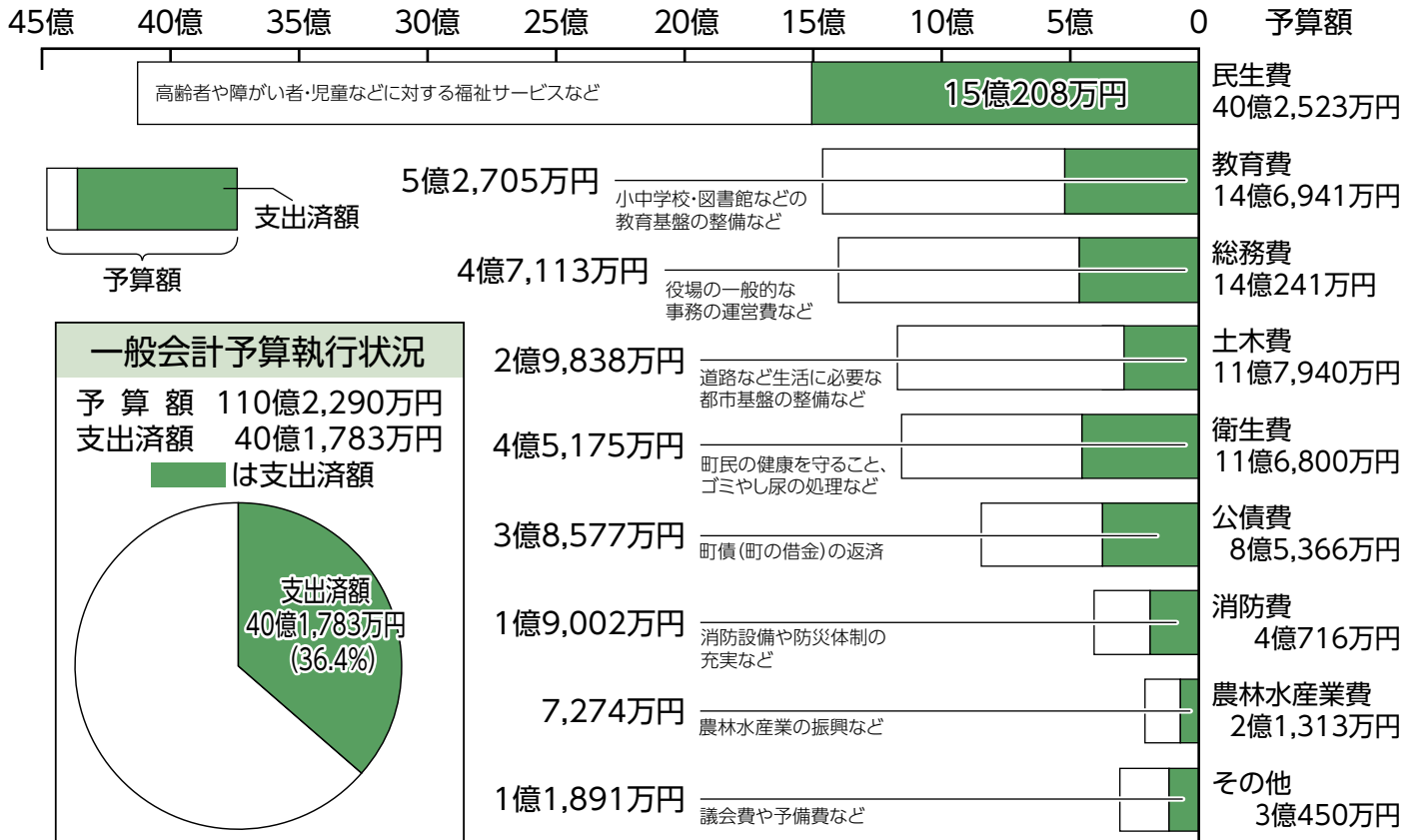
阿久比町では、皆さんに納めていただいた貴重な税金などが、どのように使われているかを知っていただくため、年2回、財政状況を公表しています。

今回は、令和5年度上半期(4月～9月)の財政状況と令和4年度決算状況をお知らせします。

■問い合わせ先 検査財政課財政係 ☎(48) 1111 (内1313)

上半期の支出率は36.4パーセントで、前年度上半期の32.8パーセントと比較して3.6ポイント増加しました。

歳出



特別会計

区分	予算額	収入済額	支出済額
国民健康保険	25億5,594万円	8億9,069万円	9億126万円
介護保険	21億9,131万円	9億837万円	8億5,442万円
後期高齢者医療	4億4,868万円	1億6,992万円	1億473万円

企業会計

科目		予 算 額	執 行 済 額
水道	収益的	収入	5億9,404万円
		支出	5億3,323万円
	資本的	収入	2,531万円
		支出	4億764万円
下水道	収益的	収入	5億4,986万円
		支出	5億4,681万円
	資本的	収入	1億6,829万円
		支出	3億667万円