



「その日」に備える防災

No.17

台風シーズンに備えて

災害情報を参考に、避難の準備・判断をしましょう

この時期は毎年、台風や局地的な大雨などによる被害が全国各地で発生しています。今年も台風第2号に伴う大雨や線状降水帯の発生により、全国各地で被害が多発しました。

町では、引き続き、風水害の対策に努めてまいりますが、防災・減災には、日頃からの一人一人の備えが重要です。今回は、風水害時に避難を判断する時の参考となる災害情報の収集方法について紹介します。

①阿久比町防災・行政アプリ「アグナビ」

▽町から発信される「避難所開設」「避難指示」などの情報を入手できます。

※ 今年度より、「写真投稿機能」を導入し、被害状況を写真データで町に報告することができるようになりました。



iPhone用



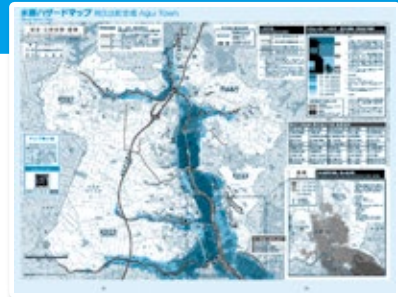
Android用



②いのちを守る防災マップ

▽町の防災マップで、住んでいる地域の危険箇所を確認できます。

▽平常時の備えや発災時の行動などに関する情報を記載しています。

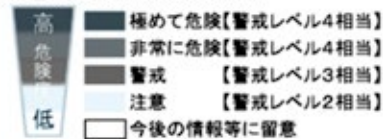


③キキル(危険度分布)

▽気象庁が提供しているシステムで、どの場所で土砂災害、浸水害、洪水災害の危機が迫っているかを、地図情報で確認できます。



大雨警報(土砂災害)の危険度分布



▲気象庁ホームページ

(図表は気象庁ホームページより抜粋)

④川の防災情報

▽町の雨量や、阿久比川の水位と氾濫の危険性をお知らせする愛知県のサービスです。

愛知県 川の防災情報

検索



◀愛知県ホームページ

⑤河川監視カメラ



▽町内河川の5カ所と除塵機2カ所に設置してあるカメラから、リアルタイムで河川水位を見ることができます。

▽町ホームページ、アグナビから見るができます。



◀町ホームページ

問い合わせ先 防災交通課防災係 ☎(48)1111(内1210)

