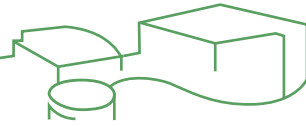


お知らせ information



11月のスポーツ村イベントガイド



日 時	内 容	会 場
3日(木・祝)	全尾張高等学校野球選手権 決勝大会	野球場
5日(土)・6日(日)	2022 AGUIサッカーフェスティバル	陸上競技場
12日(土)・13日(日)	愛知県高等学校野球 1年生大会	野球場
20日(日) 午前9時～午後4時30分	スポーツ村すこやか町民開放	陸上競技場
27日(日)	少年野球大会(ロータリー大会)	野球場

■問い合わせ先 阿久比スポーツ村 ☎(49) 2500

総合型地域スポーツクラブ「アクティブあぐい」11月の予定



種 目	場 所	日 時
ヒップホップダンス教室	草木小学校体育館	2日(水)、9日(水)、16日(水)、23日(水・祝)、30日(水) 午後7時30分～午後9時
ヨガ教室	ふれあいの森体育室	3日(木・祝)、10日(木)、17日(木)、24日(木) 午前10時～午前11時30分 ヨガマットをお持ちの方は、持参ください。
小中学生バレーボール教室(小学生)	草木小学校体育館	12日(土)、19日(土)、26日(土) 午前9時～午後0時30分
小中学生バレーボール教室(中学生)	草木小学校体育館	12日(土)、19日(土)、26日(土) 午後0時30分～午後2時
小中学生剣道教室	丸山公園武道場	1日(火)、4日(金)、8日(火)、11日(金)、15日(火)、 18日(金)、22日(火)、25日(金)、29日(火) 午後6時30分～午後8時30分
小中学生サッカー教室	板山グラウンド	5日(土)、12日(土)、19日(土)、26日(土) 午前9時～午後0時30分
小中学生バドミントン教室上級	ふれあいの森体育室	1日(火)、8日(火)、15日(火)、29日(火) 午後6時30分～午後9時30分 毎回シャトル代100円が必要です。
小中学生バドミントン教室初級・中級	南部小学校体育館	7日(月)、14日(月)、21日(月)、28日(月) 午後7時～午後9時30分 初級 午後7時～午後8時 中級 午後7時～午後9時30分 毎回シャトル代100円が必要です。
健康教室	ふれあいの森体育室	10日(木)、24日(木) 午後2時～午後3時30分 ヨガマットをお持ちの方は、持参ください。
吹き矢教室	ふれあいの森体育室	11日(金)、25日(金) 午後1時30分～午後3時
デトックス体操教室	スポーツ村交流センター多目的体育室	6日(日)午前10時～午前11時30分 ヨガマットをお持ちの方は、持参ください。
アクティブ教室(ヒップホップダンス)	スポーツ村交流センター多目的体育室	20日(日) 午前10時～午前11時30分
グラウンドゴルフ	草木小学校運動場	20日(日)、27日(日) 午前9時～午前11時

○非会員の方は、1人1回300円です。

○どの教室も予約なしで参加できます。(やむを得ず中止になる場合があります)

グラウンドゴルフ大会参加者募集!

- 日 時 10月23日(日)午前10時～(受付時間は午前9時30分～午前9時50分)
※ 雨天の場合10月30日(日)に延期します。
- 場 所 草木小学校運動場 ■参加費 会員 500円 非会員 800円
- 定 員 40人(定員に達し次第締め切ります)
- 申込期限 10月19日(水)
- その他 優勝、準優勝、第3位、飛び賞、B.B.賞、参加賞があります。

申し込み・問い合わせ先

アクティブあぐい(スポーツ村クラブハウス1階) 月曜日～水曜日・金曜日・土曜日 午前9時～正午
☎090(6617)9101 ホームページ <https://activeagui.com/>
※ 新型コロナウイルス感染拡大防止のため、内容の変更や中止になる場合があります。

図書リサイクルフェアを開催



図書館で除籍した本や雑誌を皆さんで活用してください。1人10冊まで無料で差し上げます。

■日 時 11月12日(土)～20日(日)午前10時～午後5時

※ 月曜日は休館です。12日・13日は、午前9時50分から会場入口で整理券を配布します。入場人数は最大20人とし、選書時間は20分です。

11月19日(土)、20日(日)は、産業まつり会場でリサイクルフェアを開催します。

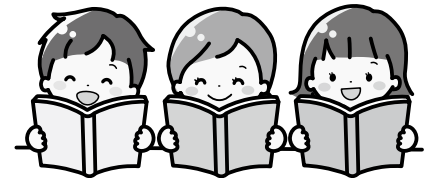
■場 所 図書館1階学習室A・B

■注意事項 会場は混雑が予想されます。列に並ぶ時は一定の間隔を開けてください。入館の際には、マスクの着用、手指の消毒、検温をお願いいたします。

問い合わせ先

図書館 ☎(48)6231

※ 新型コロナウイルス感染拡大防止のため、変更する場合があります。



株式会社魚国総本社名古屋本部と災害協定を締結



「株式会社魚国総本社名古屋本部(役場食堂「桜坂」を運営)」と、災害時の食料などの供給に関し、円滑な協力を要請するために「災害時における救援作業に関する協定」を締結しました。

魚国総本社は、全国に多数の拠点を構えており、流通が停止した場合でも食料などを支援できる体制を確保しています。これまでに東日本大震災や熊本地震などで被災地支援を行った実績があり、効果的な支援が期待できます。

問い合わせ先

防災交通課防災係

☎(48)1111(内1209)

