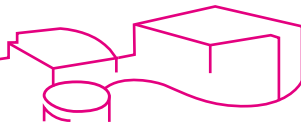


お知らせ
information



7月のスポーツ村イベントガイド

日 時	内 容	会 場
2日(土)・3日(日)・9日(土)・10日(日)・16日(土)・17日(日)・18日(月・祝)・22日(金)・23日(土)・24日(日)	全国高等学校野球選手権大会 愛知大会	野球場
17日(日) 午前9時～午後4時30分	スポーツ村すこやか町民開放	陸上競技場
25日(月)・26日(火)・27日(水)	知多地方中学校体育大会 (サッカー種目)	陸上競技場
30日(土)・31日(日)	愛知県中学校総合体育大会 (軟式野球)	野球場

■ 問い合わせ先 阿久比スポーツ村 ☎(49) 2500

総合型地域スポーツクラブ「アクティブあぐい」7月の予定

種 目	場 所	日 時
ヒップホップ ダンス教室	草木小学校体育館	6日(水)、13日(水)、20日(水)、27日(水) 午後7時30分～午後9時
ヨガ教室	ふれあいの森体育室	7日(木)、14日(木)、21日(木)、28日(木) 午前10時～午前11時30分 ヨガマットをお持ちの方は、持参してください。
小中学生 バレーボール教室	草木小学校体育館	9日(土)、16日(土)、23日(土)、30日(土) 午前9時～午後0時30分
小中学生 剣道教室	丸山武道場	1日(金)、5日(火)、8日(金)、12日(火)、15日(金)、 19日(火)、22日(金)、26日(火)、29日(金) 午後6時30分～午後8時30分
小中学生 サッカー教室	板山グラウンド	2日(土)、9日(土)、16日(土)、23日(土)、30日(土) 午前9時～午後0時30分
小中学生 バドミントン教室 上級	ふれあいの森体育室	5日(火)、12日(火)、26日(火) 午後6時30分～午後9時30分 毎回シャトル代100円が必要です。
小中学生 バドミントン教室 初級・中級	南部小学校体育館	4日(月)、11日(月)、18日(月・祝)、25日(月) 午後7時～午後9時30分 (初級) 午後7時～午後8時 (中級) 午後7時～午後9時30分 毎回シャトル代100円が必要です。
健康教室	ふれあいの森体育室	14日(木)、28日(木) 午後2時～午後3時30分 ヨガマットをお持ちの方は、持参してください。
吹き矢教室	ふれあいの森体育室	8日(金)、22日(金) 午後1時30分～午後3時
グラウンドゴルフ	草木小学校運動場	17日(日)、24日(日) 午前9時～午前11時
アクティブ教室 (ヒップホップダンス)	スポーツ村交流センター 多目的体育室	17日(日) 午前10時～午前11時30分
デトックス体操 教室	スポーツ村交流センター 多目的体育室	3日(日) 午前10時～午前11時 ヨガマットをお持ちの方は、持参してください。

○非会員の方は、1人1回300円です。
○どの教室も予約なしで参加できます。(やむを得ず中止になる場合があります)

お 知 ら せ

新型コロナウイルス感染症の拡大により、教室が急きょ中止になる場合があります。
その場合は、アクティブあぐいホームページでお知らせしますのでご確認ください。

令和4年度の会員募集!! 会員になると、どの教室も無料で参加できます。

■ 年会費 大人(高校生以上) 3,500円 シニア(65歳以上) 3,000円
ジュニア(中学生以下) 2,500円

※ 年会費には、スポーツ保険料は含まれません。(加入をお勧めします)

新種目のお知らせ

7月からデトックス体操教室が始まります。血の巡りとリンパの流れを良くし、体の不調を軽減していきます。ヨガマットをお持ちの方は、持参してください。

■ 申し込み・問い合わせ先

アクティブあぐい(スポーツ村クラブハウス1階) 月曜日～水曜日・金曜日・土曜日 午前9時～正午
☎090(6617)9101 ホームページ <https://activeagui.com/>

認知症の方や
その家族と交流
ケアラズカフェ開催

「ケアラズカフェ」は、認知症の方やその家族の交流の場です。

お茶を飲みながらリラックスしませんか。地域の皆さん、介護家族の方、要介護者本人、医療・福祉専門職の方など、誰でも利用できます。申し込みは不要です。

※ 新型コロナウイルスの感染拡大状況によっては日時・内容などを変更する場合があります。

■ 日 時 7月7日(木)

午前10時30分～午後3時

■ 場 所 オアシスセンター2階
集団指導室

■ 参加費 200円(お茶に菓子付き)

■ 共 催 町認知症介護家族交流会「なごみ会」

■ 協 力 (公社)認知症の人と家族の会愛知県支部・(特非)HEART TO HEART

■ 問い合わせ先

地域包括支援センター

☎(48) 1111

(内1127・1128)



「放送大学」10月入学生を募集

放送大学は、令和4年10月入学生を募集しています。10代から90代までの幅広い世代約9万人の学生が、大学を卒業したい、学びを楽しみたいなど、さまざまな目的で学んでいます。

テレビによる授業だけでなく、学生は授業をインターネットで好きな時に受講することもできます。

心理学・福祉・経済・歴史・文学・情報・自然科学など、約300の幅広い授業科目があり、1科目から学ぶことができます。資料を無料で提供しますので、気軽に請求してください。

■ 出願期限

▽第1回 8月31日(水)

▽第2回 9月13日(火)

■ 出願・問い合わせ先

放送大学愛知学習センター

☎052(831)1771

