

シリーズ 消費生活相談¹²⁸

宅配業者を装った「不在通知」の偽メッセージに注意！

○ 相談事例

スマートフォンに宅配荷物の不在通知のメッセージが届き、確認するためリンク先にアクセスすると、何かをダウンロードするような画面になったが、すぐ元に戻ったのでそのままにしていた。数日後、見知らぬ複数の相手から電話があり、不在配達物の受け取りについて連絡があったので、「私は無関係だ」と伝えて電話を切った。その後、携帯電話のショップに行き内容を確認してもらったところ、メッセージが届いて以降、私の電話から海外宛てに100回以上メッセージが送信されていて、通信料を1万円以上請求された。

○ 被害を防ぐアドバイス

「不在通知」のメッセージが届いても安易にアクセスしないことが大切です。「不在通知」を行っていない宅配業者もあるので、ホームページで真偽を調べ、自身や周りの方で宅配注文をしていないかを一度確認しましょう。メッセージ内でアプリのダウンロードを勧められたり、IDやパスワードなど個人情報を求められたりしても絶対に入力してはいけません。

実在する宅配便業者をかたり、メッセージが送られてくることもあります。すぐに開封せず、心当たりのない不審なメールは「無視する」「開かず削除する」ようにしましょう。

判断に迷った場合やトラブルに遭った場合は、すぐに最寄りの消費生活センターなどに相談してください。

消費生活相談(無料)をご利用ください。

◎ 知多半田消費生活センターでは消費生活相談を行っています。

■ 日にち 月曜日～金曜日(祝日、第4水曜日を除く)

■ 時間 来所相談：午前9時30分～午前11時
午後1時30分～午後3時

電話相談：午前9時30分～午後4時30分

■ 問い合わせ先 知多半田消費生活センター ☎(32)2444
(クラシティ3階市民交流センター内)

4月の相談

■ 人権・行政・心配ごと相談

1日(木)、15日(木)

場所 中央公民館本館308号室

時間 午前9時30分～午前11時30分

※ 電話での相談も受け付けます。

■ 無料法律相談(事前に予約が必要)

15日(木)

場所 中央公民館本館101会議室

時間 午後1時～午後4時

■ 問い合わせ先

住民福祉課社会福祉係

☎(48)1111(内1122)

成年後見制度巡回相談

4月1日(木)

場所 中央公民館本館308号室

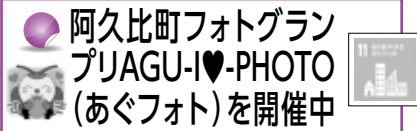
時間 午後1時～午後5時

NPO法人知多地域成年後見センターでは、成年後見制度巡回相談(事前に予約が必要)を毎月行っています。

■ 問い合わせ先

知多地域成年後見センター事務所
(知多福祉活動センター内)

☎0562(39)3770



阿久比町の「すき♥」を集めるため、町内の魅力が伝わる写真をご応募ください。

プリント部門、インスタグラム部門の2つの部門で募集中です。

応募規定など、詳しくは阿久比町観光協会ホームページ(<https://aguitown-kanko.com/news/entry-167.html>)掲載の応募要項をご覧ください。



■ 応募テーマ

『アイラブAGUI♥ 阿久比町の「すき♥」を集めよう』

町内の美しい風景や好きな場所、思い出に残るイベントなどでのワンシーンなど、阿久比町の魅力が伝わる写真をご応募ください。

■ 応募受付期限 5月6日(木)

■ 各賞・賞品 各部門で、グランプリ1点、準グランプリ1点、優秀賞

3点、入選3点、佳作若干数。

賞品は、阿久比米など「あぐいブランド認定品」などの中から、希望の商品をお選びいただけます。(グランプリは1万円相当)

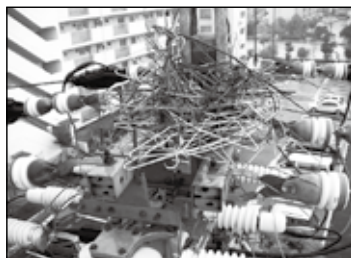
■ 問い合わせ先

阿久比町観光協会事務局

☎(48)1111

電子メール aguikanko@gmail.com

カラスの巣作りによる停電防止にご協力を



例年2月中旬から6月上旬までの間、カラスの巣作りが活発になります。電柱や鉄塔にカラスの巣を発見した場合は、近くの中部電力まで連絡してください。

カラスの巣には、金属製ハンガー

や針金などの電気を通す材料が使われています。これらが電線に接触すると、停電が発生することがあります。ハンガーなどを屋外に放置しないように協力をお願いします。

■ 連絡・問い合わせ先

中部電力パワーグリッド株式会社
半田営業所

☎0120(929)493

編集後記

何度か告知していますが、編集後記でもPRさせてください。

阿久比町の公式Twitter始めました！

町が実施するイベントの告知や町政情報などを幅広く発信していますので、ぜひフォローをお願いします！



▲Twitterの始め方など詳しくはこちら