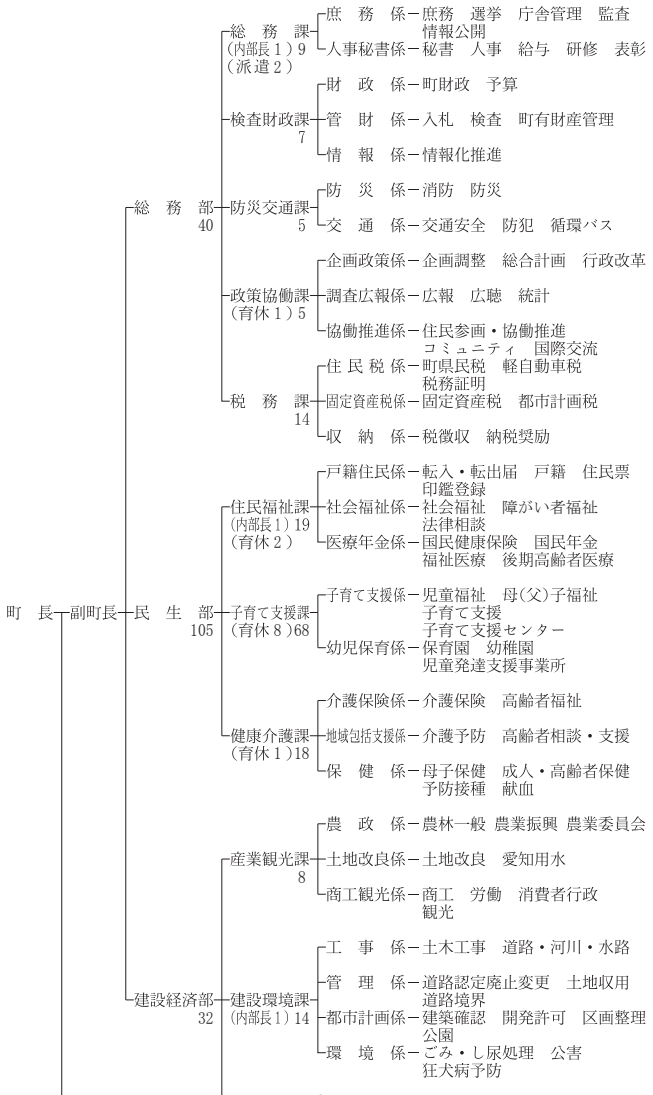
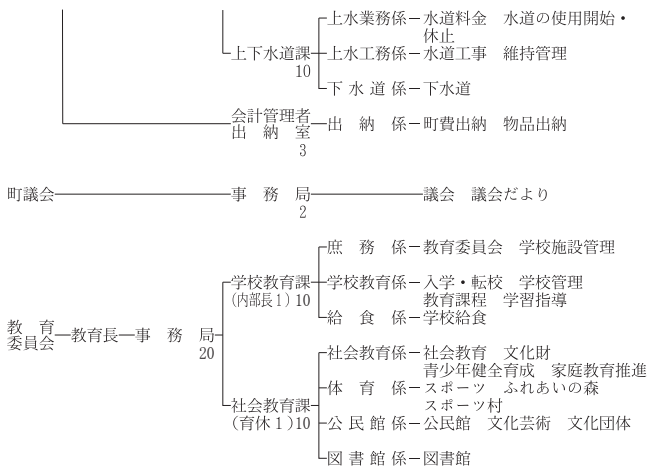


< 職 制 給 与 >

1 阿久比町行政機構

令和5年4月1日現在





監査委員	(総務課)
選挙管理委員会	(総務課)
農業委員会	(産業観光課)
固定資産評価審査委員会	(検査財政課)

2 職員種別数

令和5年4月1日現在

区分 部課名		職員		その他職員		計	部門別計		定数	定数外	
		男	女	男	女		小計	計		派遣	育休
総務部	総務課	6	3			9	40			2	
	検査財政課	7				7					
	防災交通課	5				5					
	政策協働課	3	2			5					1
	税務課	9	5			14					
民生部	住民福祉課	8	11			19	105	170	191		2
	子育て支援課	5	5			10					
	保育園	3	41		2	46					8
	幼稚園	1	7			8					
	子育て支援センター		1			1					
	児童発達支援事業所		3			3					
	健康介護課	5	13			18					1
建設経済部	産業観光課	6	2			8	22				
	建設環境課	12	2			14					
	出納室	1	2			3	3				
	上下水道課	9	1			10	10	10	12		
	議会事務局	1	1			2	2	2	3		
教育委員会	学校教育課	6	4			10	20	20	22		
	社会教育課	6	4			10					
計		93	107	0	2	202	202	202	228	2	13

※部長は、部内における連絡調整等に関する事務の担当課に含む。

3 特別職給料（令和5年4月1日現在）

町 長 825,000円 副町長 653,000円 教育長 603,000円

4 非常勤特別職報酬

令和5年4月1日現在

区 分	報 酬 額 (円)
教 育 委 員 会 委 員	月 額 22,000
監 査 委 員	月 額 25,000
識見を有する者 議会選出委員	月 額 15,500
農 業 委 員 会	月額17,500円に年額569,334円 以内において町長が定める額 を加算した額
会 長	月額15,500円に年額569,334円 以内において町長が定める額 を加算した額
委 員	月額15,500円に年額569,334円 以内において町長が定める額 を加算した額
農地利用最適化推進委員	
選 挙 管 理 委 員 会	
委 員 長	年 額 54,000
委 員	年 額 45,000
消 防 団	
団 長	年 額 223,000
副 団 長	年 額 162,000
分 団 長	年 額 80,000
副 分 団 長	年 額 62,000
部 長	年 額 39,000
班 長	年 額 37,700
団 員	年 額 36,500
備考 火災・水災害若しくは地震等の災害 又は警戒等の職務に従事した時間 により定める日額	2時間まで 2,000円 2時間を超え4時間まで 4,000円 4時間を超えるもの 8,000円
町 医	年 額 61,000
産 業 医	年 額 71,000
学 校 医	年 額 175,000
学 校 歯 科 医	年 額 131,000
学 校 薬 剤 師	年 額 105,000
幼稚園医（保育園医を含む）	年 額 87,000
幼稚園歯科医（保育園歯科医を含む）	年 額 65,000
幼 稚 園 薬 剤 師	年 額 52,000
ス ポ ー ツ 推 進 委 員	年 額 60,000
保 健 セ ン タ ー 所 長	月 額 56,000

区 分	報 酬 額 (円)
選挙の投票管理 選挙所の投票管理 期日前投票所の投票立会 投票所の投票立会 期日前投票所の投票立会 開票管理立会 開票立会	国会議員の選挙等の執行 経費の基準に関する法律 (昭和25年法律第179号) 第14条第1項に定める額
特別職報酬等審議会委員	日 額 6,000
防 災 会 議 委 員	日 額 6,000
国 民 保 護 協 議 会 委 員	日 額 6,000
放置自動車廃物判定委員会委員	日 額 6,000
情報公開・個人情報保護審査会委員	日 額 6,000
行政不服審査会委員	日 額 6,000
指定管理者選定委員会委員	日 額 6,000
総合計画審議会委員	日 額 6,000
行政改革推進委員会委員	日 額 6,000
固定資産評価審査委員会委員	日 額 6,000
国民健康保険運営協議会委員	日 額 6,000
民生委員推せん会委員	日 額 6,000
障害者介護給付認定審査会 委員 長	日 額 23,600
委 員	日 額 20,400
子ども・子育て審議会委員	日 額 6,000
介護認定審査会 委員 長	日 額 23,600
委 員	日 額 20,400
保健センター運営協議会委員	日 額 6,000
公有財産処理委員会委員	日 額 6,000
都市計画審議会委員	日 額 6,000
旅館建築審査会委員	日 額 6,000
環境審議会委員	日 額 6,000
社会教育委員	日 額 6,000
青少年問題協議会委員	日 額 6,000
文化財調査委員会委員	日 額 6,000
図書館協議会委員	日 額 6,000
いじめ問題専門委員会委員	日 額 6,000
いじめ問題調査委員会委員	日 額 6,000
学校給食センター運営委員会委員	日 額 6,000
水道事業及び下水道事業運営委員会委員	日 額 6,000
水道料金及び下水道使用料審議会委員	日 額 6,000