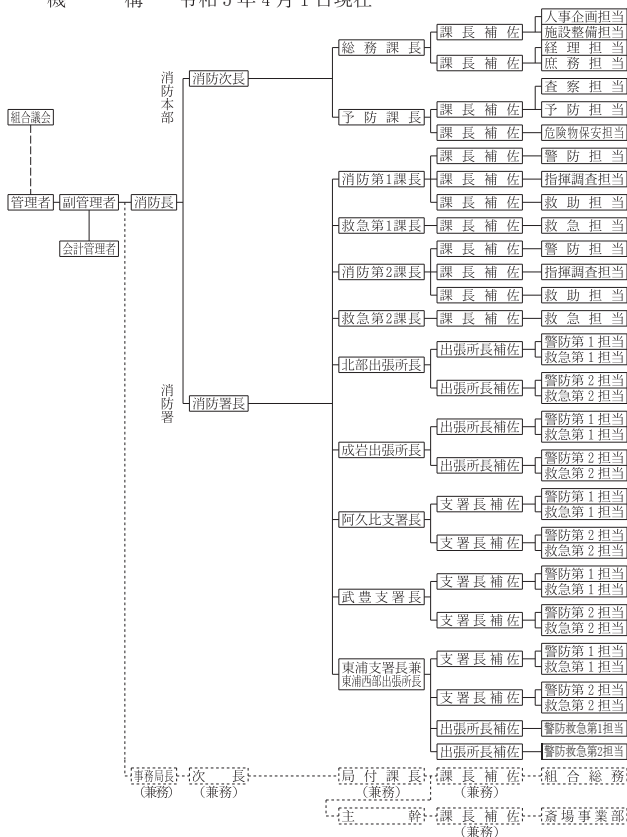


## ＜広域行政事務＞

### 1 知多中部広域事務組合

所在地	半田市東洋町1丁目6番地
組織	半田市、阿久比町、武豊町、東浦町
共同事務	消防に関する事務、斎場事務（東浦町を除く）
組合員数	半田市6人、阿久比町3人、武豊町3人、東浦町3人
議定者	半田市長
副管理者	阿久比町、武豊町、東浦町の長及び半田市副市長
会計管理者	半田市会計管理者
機構	令和5年4月1日現在



〔知多広域消防通信指令事務協議会（知多広域消防指令センター）〕

## (1) 消防に関する事務（昭和49年4月1日から一部事務組合により実施）

## ① 消防本部（署・支署）

## ア 消防職員配置現況

令和5年4月1日現在

区分	階級別		消防正監	消防監	消防司令長	消防司令	消防司令補	消防士長	消防副士長	消防士	合計	
	消防長1	次長1										
消防本部	総務課			課長1	課長補佐2				総務課付2		2	
	人事企画担当					1	1				2	
	庶務担当					1	1				2	
	経理担当					1	1				2	
	施設整備担当					1					1	
	指令センター派遣			センター長1	課長補佐1	3	3				8	
	予防課			課長1	課長補佐2							3
	予防担当					2	2				4	
	危険物保安担当					1	3				4	
	査察担当					2	2				4	
	総務課			署長1								1
	消防第1課				課長1	課長補佐3						4
警防担当						2	2	2	4		10	
指揮調査担当						1	3				4	
救助担当						1	2	1			4	
救急第1課				課長1	課長補佐1						2	
救急担当						1	2	3	2		8	
消防第2課				課長1	課長補佐3						4	
警防担当						1	2	1	4		8	
指揮調査担当						1	3				4	
救助担当						1	1	1	1		4	
救急第2課				課長1	課長補佐1						2	
救急担当						2	3	3			8	
阿久比支署				支署長1	支署長補佐2						3	
警防第1担当						4	2	2	2		10	
救急第1担当						1	1	1	1		4	
警防第2担当						3	4		3		10	
救急第2担当						1	1	1	1		4	
武豊支署				支署長1	支署長補佐2						3	
警防第1担当						2	3	2	4		11	
救急第1担当						1	1	1	1		4	
警防第2担当						2	4	1	4		11	
救急第2担当						1	1	2			4	
東浦支署				支署長1	支署長補佐2						3	
警防第1担当						2	5		4		11	
救急第1担当						1	1	1	1		4	
警防第2担当						2	6		3		11	
救急第2担当						1	1	2			4	
北部出張所				出張所長1	出張所長補佐2						3	
警防第1担当						2	1	3	2		8	
救急第1担当						1	1	1	1		4	
警防第2担当						2	2	3	1		8	
救急第2担当						1		3			4	
成岩出張所				出張所長1	出張所長補佐2						3	
警防第1担当						2	3		3		8	
救急第1担当						1	1	1	1		4	
警防第2担当						3	3		2		8	
救急第2担当						1		3			4	
東浦西部出張所				(出張所長1)	出張所長補佐2						2(1)	
警防救急第1担当						1	2	1			4	
警防救急第2担当						1	2	1			4	
合計		1	2	12(1)	25	58	76	42	45	261(1)		

※ ( )内は兼務

## イ 車 両

令和5年4月1日現在

車 両 名 台 数	ボ ン プ 車 付	水 槽 車	ボ ン プ 車 付	ボ ン プ 通 車	ボ ン プ 車 付	連 絡 車	救 急 車	指 揮 車	支 援 車	広 報 車	化 学 車 通	工 作 車 助	搬 送 車 液	化 学 車 型	搬 送 機 材	計
	3	6	4	4	1	4	9	1	2	6	3	1	1	1	3	49

## ウ 貯水槽・消防指定水利状況

本署管内

令和5年4月1日現在

種 別	容量別										合 計
	40m <sup>3</sup> 以上	50m <sup>3</sup> 以上	60m <sup>3</sup> 以上	70m <sup>3</sup> 以上	80m <sup>3</sup> 以上	90m <sup>3</sup> 以上	100m <sup>3</sup> 以上	200m <sup>3</sup> 以上			
公設貯水槽	144[75]	3	1	6	4[2]		28[26]				186[103]
指定貯水槽	1(1)	2	1	1(1)							5(2)
水利 自然水利等	7										7

阿久比支署

公設貯水槽	91[8]	4	2		2		2[2]				101[10]
指定貯水槽											
水利 自然水利等											

武豊支署

公設貯水槽	107[44]	2	4		1						114[44]
指定貯水槽	1										1
水利 自然水利等											

東浦支署

公設貯水槽	83[46]	12	11[1]	2	2[2]		9(2)[6]				119(2)[55]
指定貯水槽											
水利 自然水利等											

[ ]は耐震貯水槽、( )は無蓋貯水槽

## エ 消火栓（公設）状況

令和5年4月1日現在

配管区分	市町村					合 計
	半田(本署)	阿久比支署	武豊支署	東浦支署		
7 5 mm	19	94	208	147		468
1 0 0 mm	515	146	281 ( 1)	191		1,133 ( 1)
1 2 5 mm	1	1 ( 1)	4	2		8 ( 1)
1 5 0 mm	407	149	73 ( 2)	115		744 ( 2)
2 0 0 mm	230	25	51 ( 4)	36		342 ( 4)
2 5 0 mm	74	14	13 ( 3)	51		152 ( 3)
3 0 0 mm	66 ( 4)	10	16 ( 8)	7		99 (12)
3 5 0 mm	4 ( 1)	11		1		16 ( 1)
4 0 0 mm	5 ( 3)	6 ( 1)	6 ( 1)	7		24 ( 5)
4 5 0 mm	1		6 ( 1)	4		11 ( 1)
5 0 0 mm	15 ( 2)		24 (13)	3 ( 1)		42 (16)
6 0 0 mm	15 ( 8)			8		23 ( 8)
合 計	1,352 (18)	456 ( 2)	682 (33)	572 ( 1)		3,062 (54)

( )は双口消火栓

オ 消防無線電話配置状況

令和5年4月1日現在

区 別	署所名		知 多	本 署	阿久比	武 支	豊 支	東 支	浦 支	北 部	成 岩	東浦西部	合 計
	出 張 所	出 張 所	出 張 所		支 署	支 署	支 署	支 署	出 張 所	出 張 所	出 張 所		
無 線 局	活動波 1～6	基地局	1										1
		移動局		21	11	11	10	9	10	5			77
	災害波 1～3	基地局	1										1
		移動局		21	11	11	10	9	10	5			77
	主 運 用 波	基地局	1										1
		移動局		21	11	11	10	9	10	5			77
	統制波 1～3	基地局	1										1
		移動局		21	11	11	10	9	10	5			77
	署活波 (アナログ)	基地局											
		移動局		26	12	12	12	9	9	5			85
	防 災 相互波	基地局		1									1
		移動局	衣浦地域防災対策協議会（事業所8社）・ 衣浦防災センター										9

※旧アナログ無線を除く。

② 消 防 団

消防団現勢

令和5年4月1日現在

消防団名	分団名	団員	区 域 名	車 両	備 考
阿久比町 消 防 団	第1分団	10	横松、萩、宮津、陽 なたの丘、板山の一部、 卯坂の一部	小型(積載)	団 長 1人 副 団 長 1人 分 団 長 4人 副分団長 4人 部 長 5人 班 長 5人 団 員 50人
	第2分団	14	板山の一部、福住、 白沢、卯坂の一部	小型(積載)	
	第3分団	9	草木	小型(積載)	
	第4分団	0	卯坂の一部、阿久比、 棕岡、矢高の一部	小型(積載)	
	第5分団	11	矢高の一部、植大	小型(積載)	
	団 本 部	26	—————	普通車 軽消防車 積載車	
計		70		15 両	計 70人

③ 火災概況

ア 火災発生状況

令和4年

市町別	火災種別(件数)						焼損棟数				り災世帯数				り災人員		
	合計	建物火災	林野火災	車両火災	船舶火災	航空機火災	その他火災	合計	全焼	半焼	部分焼	ぼや	合計	全損		半損	小損
合計	72	32		6	1		33	36	5	4	11	16	16		4	12	44
半田市	27	15			1		9	16	2	2	5	7	10		3	7	29
阿久比町	10	2		1			7	3	1		2	2	2			2	8
武豊町	16	9					7	10	2	2	1	5	2		1	1	3
東浦町	19	6		3			10	7			3	4	2			2	4

市町別	建物焼損面積㎡	建物焼損面積㎡	林野焼損面積㎡	死者	負傷者	損害額(千円)							その他火災
						合計(うち焼損積)	建物火災(うち焼損積)	林野火災	車両火災	船舶火災	航空機火災		
合計	2,620	343		5		145,223	139,213		2,570	50		3,390	
半田市	527	9		4		54,377	51,058		152	50		3,117	
阿久比町	22	43				3,066	2,991		50			25	
武豊町	2,071	225				84,618	84,603					15	
東浦町		66		1		3,162	561		2,368			233	

イ 原因別出火件数

原因別	市町別					合計
	半田市	阿久比町	武豊町	東浦町		
たばこ				1		1
こんど	3		1			4
かまど						
風呂						
炉			1	1		2
焼却炉				1		1
ストーブ						
こたつ						
ボイラー						
煙突・煙道						
排気管		1				1
電気機器			1			1
電気装置	1					1
電灯・電話等の配線	1			1		2
内燃機関						
配線器具	2		1	1		4
火遊び						
マッチ・ライター	1	1				2
たき火	2	4	3	6		15
溶接機・切断機						
灯火						
衝突の火花						
取灰	1					1
火入れ	4	2	2	1		9
放火			1			1
放火の疑い				1		1
その他の	6	2	3	2		13
不明・調査中	6		3	4		13
計	27	10	16	19		72

④ 救急出場

ア 救急月別状況（救急出場件数）

令和4年

救急隊別	月別												合計
	1月	2月	3月	4月	5月	6月	7月	8月	9月	10月	11月	12月	
半田	215	200	202	172	191	172	249	275	232	200	206	269	2,583
阿久比	102	93	81	78	110	98	109	124	96	84	89	116	1,180
武豊	118	117	130	119	114	134	154	139	141	116	146	157	1,585
東浦	118	103	114	94	116	124	136	134	110	123	134	137	1,443
北部	138	105	94	118	114	135	141	164	136	144	119	162	1,570
成岩	154	131	130	137	149	137	158	163	160	125	160	171	1,775
東浦西部	66	58	60	57	62	49	88	89	51	70	77	98	825
合計	911	807	811	775	856	849	1,035	1,088	926	862	931	1,110	10,961

イ 救急概況

事故種別	市町別		半田市		阿久比町		武豊町		東浦町		管轄区域外		合計	
	出場件数	搬送人員	出場件数	搬送人員	出場件数	搬送人員	出場件数	搬送人員	出場件数	搬送人員	出場件数	搬送人員	出場件数	搬送人員
火災		1	1					1	1	1			3	2
自然災害事故								1					1	
水難事故		6	1					3	1				9	2
交通事故	276	250	80	66	75	65	124	117	10	11	565	509		
労働災害事故	64	63	3	2	19	19	20	20	1	1	107	105		
運動競技事故	24	23	7	6	7	7	11	11			49	47		
一般負傷	797	729	211	182	252	237	303	272	5	5	1,568	1,425		
加害	12	11	3	2	3	2	4	3			22	18		
自損行為	53	33	6	3	19	14	16	14			94	64		
急病	3,807	3,369	884	770	1,333	1,152	1,650	1,494	33	27	7,707	6,812		
その他	転院搬送	380		89		94		73		40		676		
	医師搬送	1									1			
	資器材等輸送	5	382		89		94		77		40		5	682
	その他	84		9		24		37				154		
合計	5,510	4,862	1,292	1,120	1,826	1,590	2,243	2,010	90	84	10,961	9,666		

## ⑤ 救助概要

令和4年

種別	市町別			阿久比町			武豊町			東浦町			管轄区域外			合 計		
	出動 件数	活動 件数	救助 人員	出動 件数	活動 件数	救助 人員	出動 件数	活動 件数	救助 人員	出動 件数	活動 件数	救助 人員	出動 件数	活動 件数	救助 人員	出動 件数	活動 件数	救助 人員
火 災	15	1		2			8			5						30	1	
交 通 事 故	18	9	11	6	2	2	3			8	5	6	1			36	16	19
水 難 事 故	5	4	3							3	3	3				8	7	6
自然災害事故										1	1	1				1	1	1
機 械 事 故							1	1	1							1	1	1
建 物 事 故	33	22	22	3	2	2	10	9	9	10	7	7				56	40	40
ガス・酸欠事故	1	1	1	1												2	1	1
その他の事故	50	5	5	8	5	5	15	5	5	16	1	1				89	16	16
合 計	122	42	42	20	9	9	37	15	15	43	17	18	1			223	83	84

## ⑥ 消防庁舎

令和5年4月1日現在

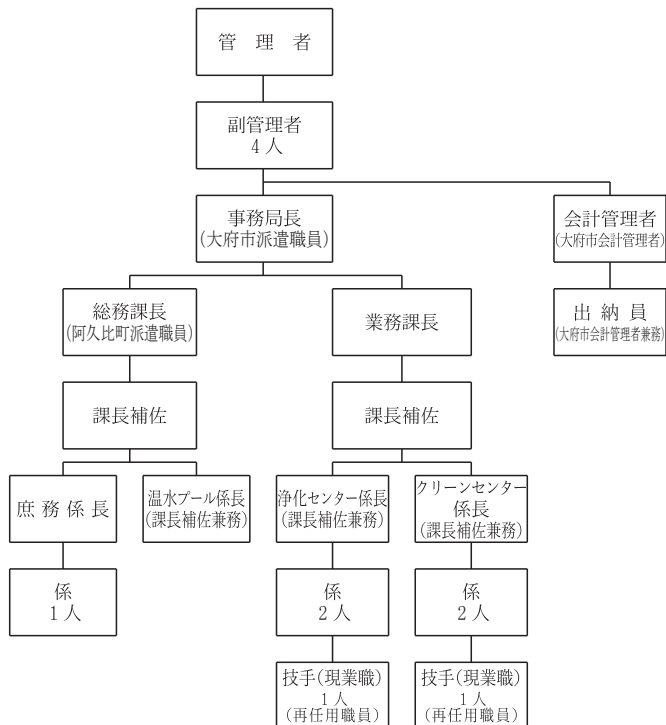
建物名	所 在 地	構 造	延面積㎡	備 考
消 防 本 部 (署)	半田市東洋町 1-6	鉄筋コンクリート造 3階建 (一部 7階建)	1,657.2	S43. 11完成
消 防 本 部 (署)分庁舎	〃	鉄骨・鉄筋コンクリート造 4階建	1,513.7	S57. 2完成
消防訓練塔	〃	鉄筋コンクリート造 2階建 塔屋 鉄骨造 6階建	48.0	S55. 1完成
北部出張所	半田市一本木町 3-107-1	鉄骨造 2階建	810.18	H21. 3完成
成岩出張所	半田市彦洲町 2-185	鉄骨造 2階建	885.81	H15. 3完成
阿久比支署	阿久比町大字卯 坂字古見堂48	鉄筋コンクリート造 2階建	429.08	S50. 1完成
阿久比支署 分 庁 舎	〃	鉄骨造 2階建	134.16	H21. 3完成
武 豊 支 署	武豊町字長尾山 50	鉄骨造 2階建	533.7	S50. 1完成
東 浦 支 署	東浦町大字石浜 字中央8-1	鉄筋コンクリート造 2階建 一部鉄骨造平屋建	751.2	S56. 11完成
東 浦 西 部 出 張 所	東浦町大字緒川 字北鶴根25-8	鉄骨造 2階建	908.54	H29. 3完成

## 2 東部知多衛生組合

所在地	東浦町大字森岡字葭野41番地
組織	大府市、豊明市、東浦町、阿久比町
事務内容	し尿、ごみの共同処理及び余熱利用施設の設置及び管理
組合議員数	大府市3人、豊明市3人、東浦町3人、阿久比町3人
管理者	大府市長
副管理者	豊明市長、東浦町長、阿久比町長、大府市副市長
沿革	昭37. 2.10 設立・許可、大府町、東浦町 昭37. 7.20 阿久比町加入 昭39. 6 し尿、ごみ投入開始 昭41.12 豊明町加入

### 機 構

令和5年4月1日現在





① 東部知多クリーンセンター（愛称 エコリ）

所在地 東浦町大字森岡字葭野41番地

敷地面積 26,438.54㎡

延床面積 12,189.10㎡

・焼却施設

型式 シャフト炉式ガス化溶融炉

処理能力 200 t / 24時間

・破碎処理施設

型式 衝撃剪断併用横型回転式

処理能力 30 t / 5時間

・スラグストックヤード

貯蔵量 1,545 t

利用案内

受入時間 午前8時30分～午後4時30分  
（ただし正午～午後1時を除く）

定休日 毎週日曜日及び年末年始

使用料 家庭系、事業系一般廃棄物  
10kgまでごとに200円

② し尿処理施設（浄化センター）

所在地 東浦町大字森岡字三洲道41番地

処理方法 高負荷脱窒素処理

処理能力 200kl / 日 { し尿 45kl / 日  
浄化槽汚泥 155kl / 日

③ 東部知多温水プール（住友重機械温水プール）

所在地 大府市大東町2丁目96番地

構造 鉄筋コンクリート一部鉄骨造2階建

敷地面積 4,117㎡

延床面積 3,101.26㎡（1階…2,252.69㎡ 2階…848.57㎡）

水面積 600.67㎡

開館 平成3年6月28日

施設内容

〈1階〉温水プール 25mプール（水深1.0～1.2m 8コース）  
ちびっこプール（水深0.5m、0.7m）

更衣室（男・女各216人分）、多目的更衣室、採暖室、  
リラクゼーションコーナー、シャワー、医務室、  
エントランスホール、事務室、監視員室

〈2階〉ロビー、観覧席（71席）、プレイコーナー、多目的室、  
和室（休憩室）

利用案内

開館時間 午前10時～午後9時  
（遊泳時間は午後8時50分です。）

休館日 毎週月曜日（祝日・振替休日のときは翌日）  
年末年始  
東部知多クリーンセンターの整備期間

### 3 (一財) 知多地区勤労者福祉サービスセンター

財団設立許可	平成10年4月1日
事業開始	平成10年4月1日
所在地	東海市高横須賀町榊形1番地の7 (東海市立勤労センター内)
構成市町	半田市、常滑市、東海市、大府市、知多市、 阿久比町、東浦町、南知多町、美浜町、武豊町
目的	中小企業勤労者のための総合的な福祉事業を行うことにより、中小企業勤労者の福祉向上を図るとともに、中小企業の振興、地域社会の活性化に寄与することを目的とする。
事業所数	1,202事業所(令和5年4月1日現在)
会員数	10,059人(令和5年4月1日現在)
理事長	東海市長
職員数	6人
機構	

理事長——常務理事——事務局長——次長——  
┌ 事業担当  
└ 管理担当

理事	11人
評議員	23人
監事	2人

- 事業内容
- ・ 在職中及び老後の生活安定に係る事業
  - ・ 健康の維持増進に係る事業
  - ・ 自己啓発及び余暇活動に係る事業
  - ・ 財産形成に係る事業
  - ・ センターへの加入促進を図るとともに、生活及び産業に関する情報を発信する事業
  - ・ その他センターの目的を達成するために必要な事業