

令和4年4月採用

## 阿久比町職員採用試験案内

(令和3年度第1回阿久比町職員採用候補者募集要項)

輝く子どもたちをみどりが包むまち・あぐい

本町では、あぐいをよりよくしたいという  
熱意をもった、積極的に行動できる人材を求めています。

役場の仕事は「ぜんぶだれかのためになる仕事」。

人物重視の選考で、あなたの魅力をアピールして

私たちと一緒に阿久比町で働きませんか。

愛知県知多郡阿久比町

## 1 採用職種・採用予定人数・受験資格

採用職種	採用予定人数	受 験 資 格
一般事務職	5人程度	平成3年4月2日以降生まれの方で、大学院・大学・短期大学（※1）を卒業または令和4年3月に卒業見込みの方
一般事務職 （障がい者）	若干名	次のいずれにも該当する方 <ul style="list-style-type: none"> <li>・昭和51年4月2日以降生まれの方で、大学院・大学・短期大学（※1）を卒業または令和4年3月に卒業見込みの方</li> <li>・身体障害者手帳、療育手帳（愛護手帳）または精神障害者保健福祉手帳の交付を受けている方</li> </ul>
技術職	5人程度	次のいずれかに該当する方 <ul style="list-style-type: none"> <li>・昭和51年4月2日以降生まれの方で、建築系または土木系の学科を履修し、大学院・大学を卒業または令和4年3月に卒業見込みの方</li> <li>・昭和51年4月2日以降生まれの方で、民間企業などで建築または土木設計に関する実務経験が5年以上（※2）ある方（実務経験は正規職員のみ）</li> </ul>
保育士 幼稚園教諭	5人程度	昭和46年4月2日以降生まれの方で、保育士資格と幼稚園教諭免許を有している方または令和4年3月までに取得見込みの方
保育士 幼稚園教諭 （任期付） （※3）	5人程度	昭和37年4月2日以降生まれの方で、保育士資格と幼稚園教諭免許を有し、保育園または幼稚園での実務経験が3年以上（※2）ある方 （実務経験は正規職員・非正規職員を問いません）

（※1）短期大学には、高等専門学校、専修学校専門課程（学校教育法に規定する専門学校で、修学年限が2年以上、1,600時間以上の授業の履修を義務付けられているもの）を含みます。

（※2）実務経験の年数は、令和3年4月1日現在です。

（※3）任期付職員とは、あらかじめ任期を定めて採用される職員です。任期は1年間ですが、勤務成績により3年を超えない範囲内（定年（60歳）まで）で更新することができます。勤務時間や給与などは、任期の定めのない職員と同一です。採用後の配属は、乳児クラスの担任を想定していますが相談に応じます。また、任期付職員として在職しながら職員採用候補者試験を受験することができます。（任期付職員からの採用実績もあります。）

- ・地方公務員法第16条に規定する欠格条項に該当する方は受験できません。
- ・卒業（取得）見込みの方が卒業（取得）できなかった場合は、採用を取り消します。
- ・一般事務職（障がい者）、技術職、保育士・幼稚園教諭については、就職氷河期世代の方が受験できるよう、受験資格の対象年齢を拡大して実施します。

## 2 受験手続

### (1) 提出書類

#### 1次試験

- 試験申込書（規定の様式。撮影後6カ月以内の写真を貼付）
- 受験票（規定の様式。申込書と同じ写真を貼付）
- 身体障害者手帳、療育手帳（愛護手帳）または精神障害者保健福祉手帳の写し  
〔一般事務職（障がい者）を受験される方のみ〕

#### 2次試験

1次試験合格者は、通知する指定期日までに次の書類を提出してください。

- 最終学校の卒業（見込）証明書または卒業証書の写し
- 免許資格の取得（見込）を証明する書類  
（保育士・幼稚園教諭を受験される方のみ）

(2) 受付期間 令和3年6月15日（火）～6月28日（月）（土曜日、日曜日を除く） 午前8時30分～午後5時15分

### (3) 申込時のお願い

・受付時に申込書の記載内容について個人面接を行いますので、必ず本人が持参してください。（郵送・代理提出不可）

また、受付が込み合うことも予想されますので、時間に余裕をもってお越しください。

・提出書類に不備がある場合は受付できませんので、よく確認のうえ、早めにお申し込みください。

・本人確認のため、受付時に免許証や学生証などの身分証明書を提示していただきます。

・受験を考えている方で、就職に向けて不安なこと、気になることがありましたら申込前に相談を受け付けています。

(4) 申込先 阿久比町役場 総務部総務課 人事秘書係 （庁舎3階）  
阿久比町大字卯坂字殿越50番地  
電話番号 （0569）48-1111 （内線1307）

### 3 試験の日時・試験科目・試験会場・合格発表

※各職種の2次試験の日程は現在の予定です。やむを得ず変更となる場合があります。

#### 【 一般事務職 ・ 一般事務職（障がい者） ・ 技術職 】

試験区分	日 時	試験科目	試験会場	発 表
1次試験	令和3年7月11日（日） 受付開始 午前8時30分 試験開始 午前9時	<ul style="list-style-type: none"> <li>・適性検査</li> <li>・小論文</li> </ul>	阿久比町立 中央公民館	合格者 に通知
	令和3年7月11日（日）～ 7月16日（金）のいずれか 1日で、総務課人事秘書係が 指定する日時	<ul style="list-style-type: none"> <li>・集団面接</li> </ul>		
2次試験	令和3年8月18日（水）～ 8月20日（金）のいずれか1 日で、総務課人事秘書係が指定 する日時	<ul style="list-style-type: none"> <li>・個人面接</li> <li>・集団討論</li> </ul>	同 上	合格者 に通知

#### 【 保育士・幼稚園教諭 ・ 保育士・幼稚園教諭（任期付） 】

試験区分	日 時	試験科目	試験会場	発 表
1次試験	令和3年7月11日（日） 受付開始 午前8時30分 試験開始 午前9時	<ul style="list-style-type: none"> <li>・適性検査</li> <li>・小論文</li> </ul>	阿久比町立 中央公民館	合格者 に通知
	令和3年7月11日（日）～ 7月16日（金）のいずれか 1日で、総務課人事秘書係が 指定する日時	<ul style="list-style-type: none"> <li>・集団面接</li> </ul>		
2次試験	令和3年8月18日（水）～ 8月20日（金）のいずれか 1日で、総務課人事秘書係が指 定する日時	<ul style="list-style-type: none"> <li>・実技</li> </ul>	阿久比町立 ほくぶ幼稚園	合格者 に通知
		<ul style="list-style-type: none"> <li>・個人面接</li> <li>・集団討論</li> </ul>	阿久比町立 中央公民館	

※適性検査は、仕事ぶり資質や職務適性を測定するもので、公務員試験に向けた特別な準備を必要としません。

## 4 採用予定日

令和4年4月1日

(任期付職員の採用予定日・任用期間)

令和4年4月1日・令和4年4月1日から令和5年3月31日まで

※年齢に応じて、採用した日から3年を超えない範囲内において任期を更新することができます。

## 5 勤務時間、給与

(1) 勤務時間

午前8時30分～午後5時15分（勤務場所により異なります）

休暇は1年に20日間の年次有給休暇のほか、各種の特別休暇があります。

(2) 給与

初任給（地域手当含む）は、令和3年4月現在で算定すると、大卒194,361円、短大卒173,967円、高校卒159,547円となります。なお、学歴、職歴等により、初任給に一定額が加算されます。

また、通勤手当、住居手当、扶養手当などの手当が条件に応じて支給され、6月、12月には期末・勤勉手当も支給されます。

## 6 その他

(1) 試験申込書と受験票の様式は、阿久比町公式ホームページからダウンロードできます。阿久比町役場総務部総務課人事秘書係窓口でお渡しすることもできます。

(2) 試験申込書と受験票は、自筆で必要な事項を記入してください。

①黒のペンまたはボールペン（消せないもの）を使って、丁寧に書いてください。

②数字は算用数字で書き、それ以外は楷書で書いてください。

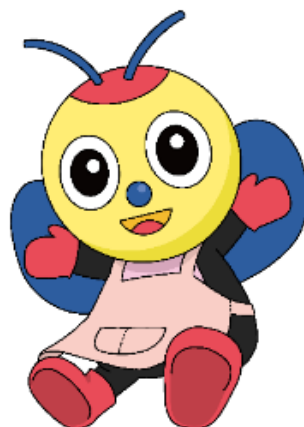
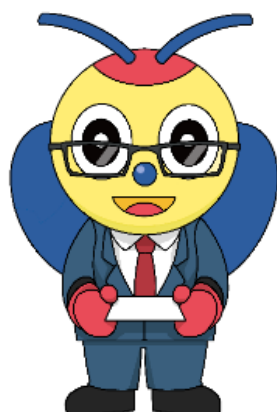
③選択する欄は該当する事項を○で囲んでください。□があるものについては、該当する事項に☑してください。

④※欄（受験番号・職種欄）は記入不要です。（空欄にしておいてください。）

⑤学歴、職歴、資格・免許等の各欄で枠が不足する場合は、備考欄に記入してください。

(3) 提出書類は、一切返却しません。

(4) 阿久比町職員採用試験は、皆さんの申し込みによって試験の準備が行われます。試験は、阿久比町民の皆さんの貴重な税金を使って実施されますので、試験を申し込まれる方は必ず受験してください。



### 阿久比町役場総務部総務課（庁舎3階）

〒470-2292 愛知県知多郡阿久比町大字卯坂字殿越50番地

電話 0569-48-1111（内線1307）

ファックス 0569-48-0229

電子メール [jinji@town.agui.lg.jp](mailto:jinji@town.agui.lg.jp)