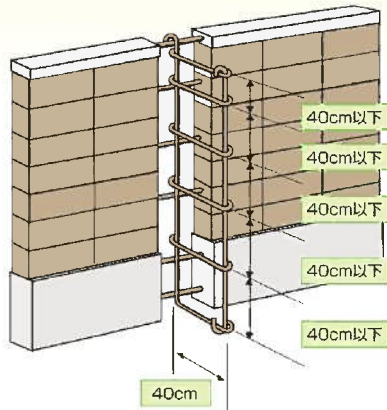
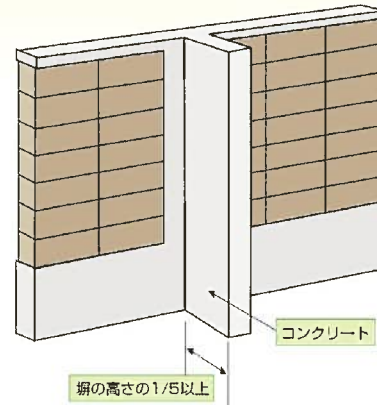


控壁の改善

控壁のないものなどは、コンクリートで次のように新しい控壁を作る。
壁のブロックを一か所分頂部から下部まで取り除き、
図のように配筋し、コンクリートを打つ。

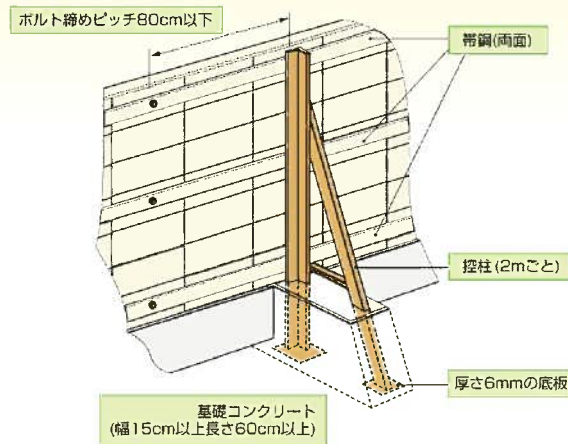
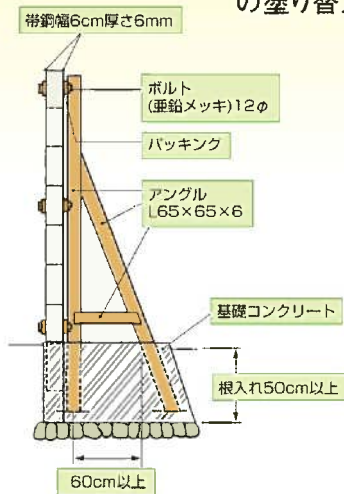


完成図



鉄骨による支え

鉄筋が正しく入っていない塀は、造り替える。とりあえず補強する場合は図のような工事をする方法があるが、鉄部が錆びないように、ペンキの塗り替え等の維持管理が重要である。



塀の傾き、ひび割れのあるものなど

塀が傾いていたり、ひび割れたもの、また、鉄筋が錆びているものは、改善工事が困難であるので造り替える。

