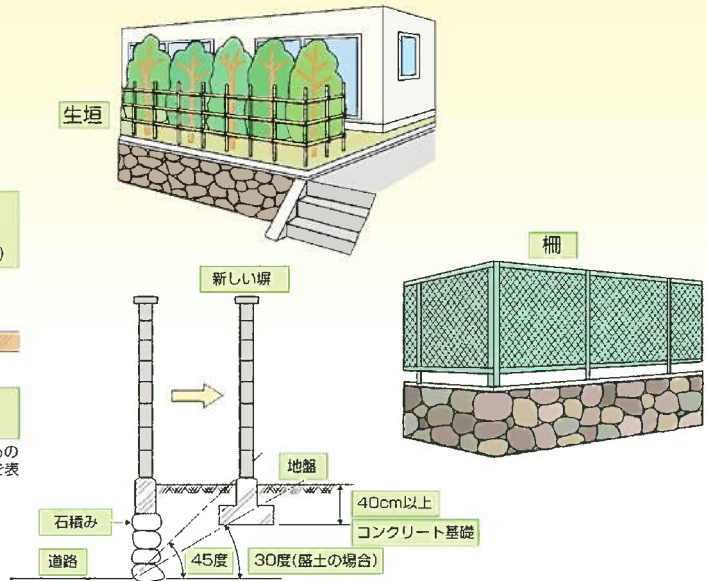
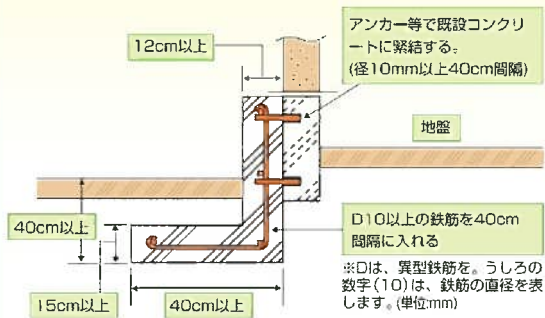


● ブロック塀の改修方法

基礎の改善

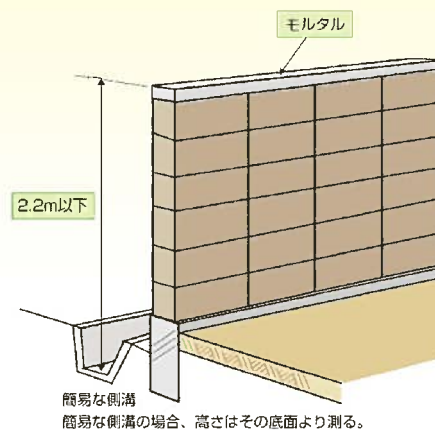
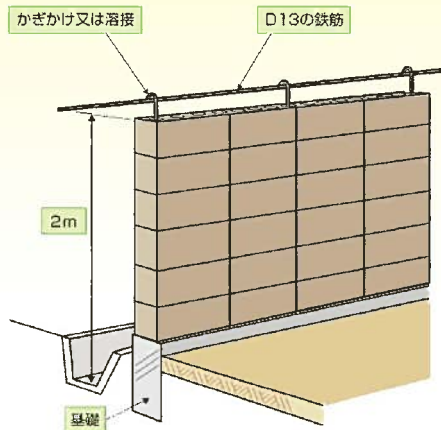


基礎の根入れの足りないときは、基礎を図のようにコンクリートで増し打ちする。
この工事の実施にあたっては、転倒防止などに特に注意する。

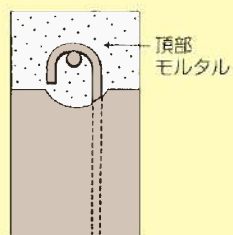
石積みの上にある基礎は、改善できないので図のように造り替えるか、生垣やフェンスなどの軽い柵にする。

塀の高さの改善

塀の高さ2mを超える部分のブロックを取り除き、頂部にD13の横筋をいれ、これに縦筋をかぎがけするか、または、溶接して頂部をモルタルで覆い、塀の高さを2.2m以下とする。



かぎがけ



溶接

