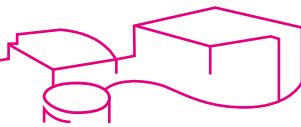


お知らせ information



アプリの配信開始！ アグピー健康マイレージ

「健診を受ける」「食事や運動などの生活習慣に気を付ける」など、自分で決めた健康づくりに取り組み、ポイントを貯めると特典と交換できます。アプリを使ってポイントが貯められるようになりました。

■**対象者** 町内在住で20歳以上の方

■参加方法

【ポイントカードで参加する場合】

カードを12月28日までに保健センターまたは役場インフォメーションで受け取ってください。

【アプリで参加する場合】

①各アプリストアで「あいち健康プラス」を検索し、ダウンロードしてください。



▲iPhone



▲Android

②画面に従って、アプリを設定。自治体版「阿久比町」を選択し、必要事項を入力します。

③設定が完了したら、ポイントが貯められます。

■**ポイントについて** ポイントを貯められる期間は、令和6年2月29日(木)までです。ポイントが貯まったら、保健センターで特典と交換できます。

■問い合わせ先

保健センター

☎(48)1111(内1520・1521)

今月の納税など

固定資産税、都市計画税
全・1期分

納税期限は**5月1日**(月)

※ □座振替の方は、□座の残高確認をお願いします。

児童扶養手当額のお知らせ

児童扶養手当制度は、ひとり親家庭などへ、生活の安定と児童の健全育成のために支給する手当です。令和5年度の児童扶養手当額は次のとおりです。

区 分		令和5年4月からの月額
児童 1人のとき	全部支給	4万4,140円
	一部支給	4万4,130円～ 1万410円
児童 2人のとき	全部支給	5万4,560円
	一部支給	5万4,540円～ 1万5,620円

※ 児童3人以上の場合は、3人目から児童が1人増えるごとに最大6,250円が加算されます。

■問い合わせ先

子育て支援課子育て支援係 ☎(48)1111(内1130)

障害者手当額のお知らせ

障害者手当は、重度の障がいのある在宅の障がい者や障がい児、障がい児を監護・養育している方に支払われる手当です。令和5年度の障害者手当額は次のとおりです。

区 分		令和5年4月からの月額
特別障害者手当	A級	3万4,830円
	B級	2万9,030円
	C級	2万7,980円
障害児福祉手当	A級	2万2,120円
	B級	1万6,370円
	C級	1万5,220円
経過的福祉手当	A級	2万2,120円
	B級	1万6,370円
	C級	1万5,220円
特別児童扶養手当	1級	5万3,700円
	2級	3万5,760円

■問い合わせ先

▽特別障害者手当・障害児福祉手当・経過的福祉手当について
住民福祉課社会福祉係 ☎(48)1111(内1121)

▽特別児童扶養手当について
子育て支援課子育て支援係 ☎(48)1111(内1130)

配食サービスの利用者負担額変更

町では在宅のひとり暮らし高齢者または高齢者夫婦に対して食生活の維持改善、安否の確認のため配食サービス事業を実施しています。

令和5年4月利用分より利用者負担の価格を変更します。通常食を現行420円から440円へ、特別食を現行570円から590円とします。利用されている方、利用見込みの方につきましては負担をおかけしますがご理解のほどよろしくをお願いします。

■問い合わせ先

健康介護課介護保険係 ☎(48)1111(内1125)

