

家具転倒防止金具を無償で取り付けます！

- **対象** 町内に住所があり、次のいずれかに該当する世帯
- ① 満65歳以上の高齢者のみで構成されている
 - ② 身体障害者手帳3級以上の方が属する
 - ③ 精神障害者保健福祉手帳3級以上の方が属する
 - ④ 療育手帳B判定以上の方が属する
 - ⑤ 母子世帯で義務教育就学中または就学以前の子どもが属する(義務教育修了後の子どもがいる場合は対象外)
 - ⑥ 愛知県特定疾患医療給付を受給している方のうち、重症患者の認定を受けている方が属する
 - ⑦ ①～⑥に準ずる世帯で、障害者手帳などの交付を受けていないが、税法上の特別障害者控除に該当する方が属する



■ **申込期限** 11月30日(月)

■ **申し込み方法**

- ① 防災交通課窓口で申請書を記入してください。(印鑑必要)
- ② 家具を下見する日時を調整するため、防災交通課から電話で連絡します。
- ③ 町が委託した施工業者と防災交通課担当者が訪問し、下見をします。
- ④ 取り付け作業日時を決定します。

■ **取り付け対象となる家具**

居住する家屋に設置してある家具(洋服ダンス、食器棚など)

- ※ 家電や仏壇は対象外です。
- ※ 1世帯4点まで(チェーンやL型金具を使用し、壁・柱などに固定)
- ※ 固定するために家具の移動が必要な場合は、事前に移動をしておいてください。

■ **問い合わせ先** 防災交通課防災係 ☎(48) 1111 (内1209)

阿久比町のオアシス 文化の泉

町内で活躍する皆さんの力作を募集しています。

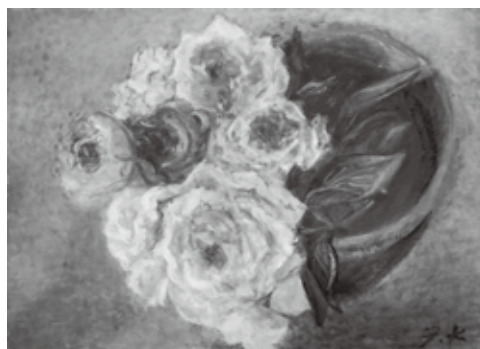
■ **応募方法** 掲載を希望する作品などを中央公民館本館窓口まで持参してください。(選考は社会教育課で行います)

■ **問い合わせ先** 社会教育課公民館係 ☎(48) 1111 (内1501)

油絵【油絵同好会】



前田としみさん「奏でるパッパラー」



河嶋史子さん「バラ」



坂口真理子さん「花の小道」

※ 新型コロナウイルス感染症拡大防止のため、作品展示を中止します。