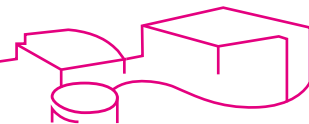


お知らせ
information



5月のスポーツ村イベントガイド

日 時	内 容	会 場
5月17日(日) 午前9時～午後4時30分	スポーツ村すこやか町民開放	陸上競技場
5月30日(土)・31日(日)	全尾張高等学校野球選手権 決勝大会	野球場

■問い合わせ先 阿久比スポーツ村 ☎(49) 2500

総合型地域スポーツクラブ「アクティブあぐい」5月の予定

種 目	場 所	日 時
ヒップホップ ダンス教室	草木小学校体育館	6日(水・振休)、13日(水)、20日(水)、27日(水) 午後7時30分～午後9時
ヨガ教室	中央公民館本館 (1日、12日、26日) 草木公民館 (15日)	1日(金)、15日(金) 午後2時～午後3時30分 12日(火)、26日(火) 午前10時～午前11時30分
小中学生 バレーボール教室	草木小学校体育館	2日(土)、9日(土)、16日(土)、23日(土)、 30日(土) 午前9時～午後0時30分
小中学生 剣道教室	丸山武道場	1日(金)、8日(金)、12日(火)、15日(金)、 19日(火)、22日(金)、26日(火)、29日(金) 午後6時30分～午後8時30分
小中学生 サッカー教室	板山グラウンド	2日(土)、9日(土)、16日(土)、23日(土)、 30日(土) 午前9時～正午
小中学生 バドミントン教室	ふれあいの森	5日(火・祝)、12日(火)、19日(火)、26日(火) 午後6時30分～午後9時30分
親子体操教室	ふれあいの森	7日(木)、14日(木)、21日(木)、28日(木) 午前10時～午前11時
健康教室	ふれあいの森	12日(火)、26日(火) 午後2時～午後3時
吹き矢教室	ふれあいの森	8日(金)、22日(金) 午後1時30分～午後3時
グラウンドゴルフ	草木小学校運動場	24日(日) 午前9時～午前11時
アクティブ教室 (ZUMBA)	ふれあいの森	17日(日) 午前9時30分～午前11時30分 ヨガマットをお持ちの方は、持参してください。

○非会員の方は、1人1回300円です。

○どの教室も予約なしで参加できます。(やむを得ず中止になる場合があります)

令和2年度の会員募集

会員になると、どの教室も無料で参加できます。

■受付時間 月・火・水・金・土曜日 午前9時～正午

■年会費 大人(高校生以上) 3,500円

シニア(65才以上) 3,000円

ジュニア(中学生以下) 2,500円

年会費を値上げします

■申し込み先 アクティブあぐい事務所(スポーツ村クラブハウス1階)

※ 年会費には、スポーツ保険料は含まれません。(加入をお勧めします)

■申し込み・問い合わせ先

アクティブあぐい(阿久比スポーツ村内) 月・火・水・金・土曜日 午前9時～正午

☎090(6617)9101 ホームページ <https://activeagui.com/>

※ 新型コロナウイルス感染拡大防止のため、中止する場合があります。

危険物取扱者試験



危険物取扱者資格とは、消防法で規定された危険物を取り扱うために必要な国家資格です。

■試験日・会場・日時

【第2回】

▽ 試験日 5月31日(日)

▽ 会場

愛知大学豊橋キャンパス

▽ 種類

甲種・乙種1～6類、丙種

【第3回】

▽ 試験日 6月7日(日)

▽ 会場

名古屋工学院専門学校

▽ 種類

甲種・乙種1～6類、丙種

■受付期間

▽ 電子申請

4月19日(日) 午前9時～4月

27日(月) 午後5時

▽ 書面申請

4月22日(水)～4月30日(木)

■試験手数料

甲種 6,600円

乙種 4,600円

丙種 3,700円

■申し込み方法

▽ 電子申請

(一財)消防試験研究センター

愛知県支部ホームページから

申し込みください。

▽ 書面申請

申請書を(一財)消防試験研究

センター愛知県支部に提出し

てください。申請書は、最寄り

の消防署、県民事務所、県民相

談室などで配布します。

■申し込み・問い合わせ先

(一財)消防試験研究センター愛

知県支部

☎052(962)1503

ホームページ

[https://www.shoubo-shiken.](https://www.shoubo-shiken.or.jp/branch/22aichi/)

[or.jp/branch/22aichi/](https://www.shoubo-shiken.or.jp/branch/22aichi/)