

# 愛知県議会議員一般選挙の投票日は **4月7日(日)**

## 県政に みんなで参加 その一票

**日 時** 4月7日(日) 午前7時～午後8時

**場 所**

投票区	投票所	お住まいの地区
東 部	東部小学校	横松・萩・宮津
宮津団地	宮津保育園	宮津山田・宮津団地
陽なたの丘	陽なたの丘集会所	陽なたの丘
英 比	英比小学校	板山・福住・福住園高台・坂部・阿久比団地
高 根 台	高根台集会所	高根台
白 沢	白沢区民館	白沢・白沢台・メイツ巽ヶ丘
草 木	草木公民館	草木
阿 久 比	中央公民館本館	卯之山・阿久比・椋岡・矢口
南 部	南部小学校	高岡・植・大古根

### 阿久比町で投票のできる方

- ▽ 平成13年4月8日以前に生まれた方で、平成30年12月28日以前から阿久比町の住民基本台帳に登録され、投票する日まで引き続き阿久比町の住民基本台帳に登録されている方。
- ▽ 阿久比町の選挙人名簿に登録されている方で、平成30年12月7日以後に県内の他市町村へ転出した方。(転出先の選挙人名簿に登録された方は除く)投票の際に「引き続き愛知県内に住所を有する旨の証明書(※1)の提示」または「引き続き愛知県内に住所を有することの確認」が必要となります。

### 前住所地で投票していただく方

平成30年12月29日以後に県内の他市町村から阿久比町へ転入し、前住所地の選挙人名簿に登録されている方は、前住所地で投票してください。投票の際には、「引き続き愛知県内に住所を有する旨の証明書(※1)の提示」または「引き続き愛知県内に住所を有することの確認」が必要となります。

※1 引き続き愛知県内に住所を有する旨の証明書の発行について

証明書は、どの市町村の窓口でも交付申請することができます。詳しくは、阿久比町選挙管理委員会にお問い合わせください。

### 期日前・不在者投票

投票日当日、仕事や旅行などで投票所に行くことができない方は、期日前投票制度を利用してください。

**期 間** 3月30日(土)～4月6日(土)  
**時 間** 午前8時30分～午後8時  
**場 所** 役場1階会議室101

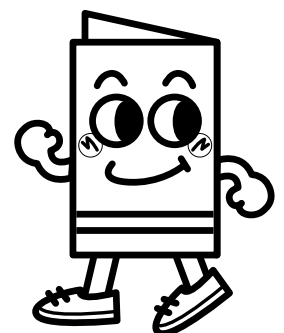
指定病院やほかの市区町村選挙管理委員会でも不在者投票ができます。重度の身体障がいのある方で、一定条件に該当する方は、郵便による不在者投票制度を利用することもできます。

### 開 票

**日 時** 4月7日(日)午後9時～  
**場 所** アグピアホール  
 (中央公民館多目的ホール)

### 問い合わせ先

阿久比町選挙管理委員会  
 ☎(48)1111(内1308・1309)



イッピーウくん  
 愛知県選挙管理委員会  
 啓発キャラクター