

水を大切に 第58回水道週間 6月1日～7日

じゃ口から 安心とどけ 未来まで〈第58回水道週間スローガン〉

全ての人にとって水は、健康で文化的な生活やさまざまな社会経済活動を支える上でなくてはならないものです。水に対する認識を深め、水を無駄なく有効に使いましょう。

町の水道状況 (平成27年度)

給水人口	28,282人
普及率	99.7%
年間配水量	2,935,158 m ³
年間給水量	2,775,262 m ³
一日平均給水量	7,583 m ³
一人一日平均給水量	268 l

水道の宅内漏水に注意

各家庭に設置してある水道のメーターから内部に配管されている部分は個人管理です。

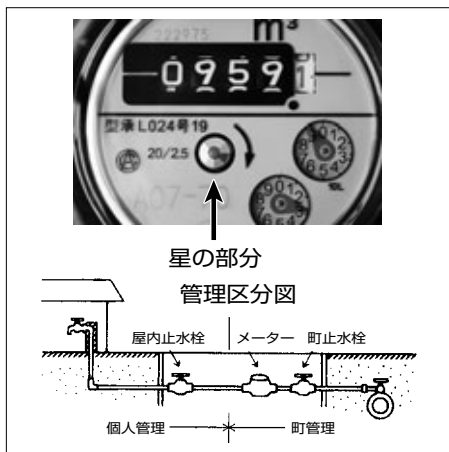
配管修理費・漏水代金は個人負担となります。

漏水の発見方法

敷地内の全ての蛇口を閉めて、水道メーターの星の部分が回っていればどこかで水が漏れています。

少しの漏水でも想像以上の水量になりますので、週に1回～2回漏水の調査を心掛けましょう。

一般家庭が管理する内線漏水で、発見後直ちに修理改善することなどの要件を満たした場合、申請をすると水道料金の一部が軽減される場合があります。詳しくは上下水道課上水業務係にお問い合わせください。



貯水槽水道の管理

ビル・マンションなどの貯水槽水道の設置者は、受水槽の掃除を1年に1回定期的に行ってください。

受水槽の掃除は専門の業者に依頼して実施してください。

蛇口から出る水の色、濁り、におい、味などに異常を認めたときは、必要な水質検査を行ってください。

受水槽の点検を定期的に行い、欠陥を発見したら速や

かに改善しましょう。地震、大雨など水質に影響を与える恐れがあるときも実施してください。

給水する水が人の健康を害する恐れがあると分かったときは、直ちに給水を停止して、利用者、保健所、上下水道課上水工務係にお知らせください。

朝一番の水は飲み水以外に

朝一番や長い間留守にした直後の水は、各家庭の給水管内に長時間滞留しているため、安全のための残留塩素が無くなっている場合があります。

通常の使用状態では、健康上問題はありませんが、開栓直後の水は、念のためバケツ1杯分くらいは飲み水以外に使ってください。

悪徳商法に注意

上下水道課では、浄水器などの訪問販売、水道管の清掃などは一切行っていません。

事前の依頼や了承がない限り、訪問による水質検査などは実施していません。(メーターの取り替えは、事前に上下水道課から文書で連絡します。)

■ 問い合わせ先 上下水道課 ☎(48)1111

上水業務係 (内1219・1220) 上水工務係 (内1221)

《浄水場を一般開放》

愛知県愛知用水水道事務所では水道週間の期間中、知多浄水場を一般開放します。時間は午前10時、午後1時、午後3時の3回。土曜日・日曜日も開放します。

■ 知多浄水場 知多市佐布里字西池之脇8番地 ☎0562(55)3501

※ 上野浄水場は今年度工事のため、一般開放は行いません。