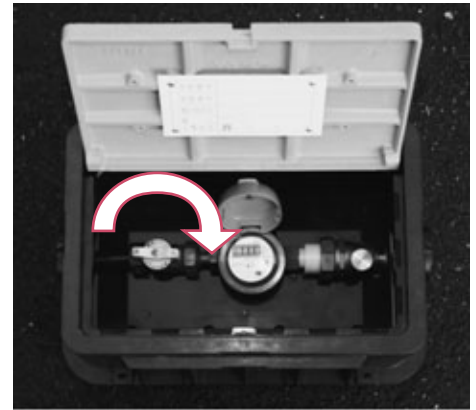


当日のお願い

- 飲み水などは、くみ置きしておくなどあらかじめご用意ください。
- 作業の影響による濁った水（一般的に「赤水」といいます。）で色が付いてしまう恐れがあるため、当日の洗濯は控えてください。
- 貯水槽やエコキュート、浄水器などのある建物では、赤水などが入らないように止水栓を閉めてください。（右図参照）
- 作業後最初に水道水を使う際は、浄水器のついていない蛇口でしばらく流していただき、きれいになったことを確認してからご使用ください。



Q. 配水池とは、どのような施設ですか？

- A. 配水池とは、水道水を貯めておく施設です。
配水池には「お客様へ効率的に水道水をお届けする役割」と「災害時に水を確保する役割」があり、標高の高い場所に設置されています。



Q. 配水系統の変更作業とは、何ですか？

- A. 配水系統の変更作業は、配水池からの配水系統（水の流れ）を切り替える作業です。
今回行う作業は、平成21年度から大字板山地区内に建設を進めてきた新しい配水池の完成に伴い実施します。
水道管内に流れる水の速さや方向が変わると、水道管内部のさびなどを巻き上げ、水道水が濁る場合があります。

