

# お知らせ

## Information

### ●11月は「子ども・若者育成支援県民運動強調月間」です

子どもたちの健やかな成長は地域みんなの願いです。愛知県では11月を「子ども・若者育成支援県民運動強調月間」と定め、街頭キャンペーンなどを通じて、心身ともにたくましい青少年の育成を呼び掛けています。

町でも、11月1日(金)に阿久比駅前で青少年健全育成地区推進員の皆さんによる街頭啓発活動を実施しました。



この機会にもう一度、青少年を取り巻く環境を見直し、地域ぐるみで子どもたちを見守りましょう。

問い合わせ先

社会教育課  
☎(48)1111 (内262)

す。参加希望の方は、ご連絡ください。

### ●成人式を開催します

#### ■日時・場所

平成26年1月12日(日)  
(受付) 午前10時30分～  
(開式) 午前11時10分～  
勤労福祉センター(エスペランス丸山)



参加対象は、平成5年4月2日から平成6年4月1日までに生まれた町内に住所のある方です。対象者には、11月下旬に案内はがきを送付します。

阿久比町に住んでいたが、学校や勤務の関係により一時的に町外で住んでいる方の参加も可能で

#### 申し込み

社会教育課 ☎(48)1111 (内262)

### ●在宅高齢者の寝具を洗濯・乾燥サービス

町では、在宅で寝たきりの高齢者(65歳以上でおおむね3カ月以上寝たきり状態の方)が日常的に使用している寝具を、洗濯・乾燥するサービスを行っています。

寝具は12月6日(金)に回収し、13日(金)に配送します。

#### ■申し込みできる数

掛けふとん・敷きふとん・毛布各1枚(洗濯・乾燥とも)

#### ■申込期限 11月29日(金)

#### 問い合わせ先

健康介護課介護保険係  
☎(48)1111 (内228・290)

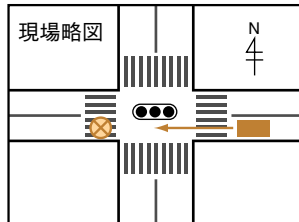
## 町内で交通死亡事故発生

信号交差点の横断歩道上で倒れていた歩行者に普通乗用車が衝突し、歩行者の70歳代女性が死亡しました。

●発生日時 平成25年10月19日(土)午後9時10分ごろ

●発生場所 植大駅西信号交差点

●当事者 普通自動車と歩行者(70歳代女性)



#### ○ドライバーの皆さんへ

運転中は前方の安全をよく確かめ、慎重な運転に努めてください。

#### ○歩行者の皆さんへ

夜間の外出は反射材を着用しましょう!

半田警察署交通課 ・ 阿久比町防災交通課

## 第15回阿久比町福祉のつどいを開催

■日時 12月1日(日)午前9時30分～正午

■会場 勤労福祉センター(エスペランス丸山)

#### ■内容

- 式典(福祉功労者表彰、寄付金感謝状贈呈)
- トークショー(細川貂々さん、望月昭さんご夫婦)
- お楽しみ抽選会(阿久比ライオンズクラブ協力)
- 販売コーナー(出店施設の授産製品を販売します。出店施設(順不同):もちの木園、パスビ98、ひらめき2%)
- 赤い羽根共同募金

### トークショー

(時間) 午前10時～午前11時30分

(講師) 細川貂々さん(漫画家・イラストレーター)

望月昭さん(作家)

(テーマ)「ツレ流うつとの付き合い方」

映画にもなった大ベストセラー「ツレがうつになりました」の作者 細川さんご夫妻が来場

無料

情報保障は、手話通訳とパソコン筆記が付きまます。トークショーへは式典からの参加となり、入場整理券が必要です。

入場整理券(400枚)を阿久比町社会福祉協議会で配布しています。(月曜日～金曜日の午前8時30分～午後5時15分)で配布し、予定枚数がなくなり次第終了)

#### ■入場券配布・問い合わせ先

阿久比町社会福祉協議会(オアシスセンター3階)

☎(48)1111 (内252) F A X (48)4045