

阿久比町
子育て支援センター



問い合わせ先 ☎(47)0369 (阿久比スポーツ村クラブハウス2階)

子育てミニ講座「ベビーサイン講座」

赤ちゃんの考えていることがわかると楽しいだろうな…。泣くかわりに教えてくれないかな？そんな風に思っているママたちにおすすめの講座です。

講師：ベビーサイン協会認定講師 河島理世先生
日時：6月4日(火) 午前10時～午前11時
対象：6カ月～1歳未満で、まだ言葉が話せない子どもと保護者
申し込み：親子20組(兄弟の託児5人まで)



はじめての子育てを応援する おしゃべりルーム

今月のテーマ

「双子ちゃん生まれ!双子の子育て大変談」

みんなの情報交換の場所です。子どもと一緒に参加できます。

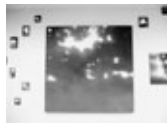
日時：6月10日(月) 午前10時～午前11時
対象：町内の双子を持つ保護者ならどなたでも

「緑の癒し空間」

馬見塚喜康(まみつか よしやす)さんの「緑の아트展」をあぐびっぴ「ひよこルーム」で行っています。



5月末まで、どなたでも鑑賞いただけます。皆さんでお誘い合わせの上、お越しください。



リフレッシュ講座のご案内 「デコパージュせっけん・スポンジ作り」

講師：波多野朋子先生
日時：6月21日(金) 午前10時～午前11時
場所：スポーツ村2階 会議室
対象：町内在住の保護者
申し込み：15人(託児は10人まで)
持ち物：絵の具の平筆、はさみ、材料費300円



◆どの講座も5月24日(金)午前中までに直接あぐびっぴに申し込みください(電話は不可)。参加希望者多数の場合は、抽選になります。当選された方には、後日連絡いたしますので、あぐびっぴの電話番号を携帯に必ず登録しておいてください。

あぐびっぴカレンダー 6がつ

子育て支援センター
開所時間 午前9時～午後4時
(土曜・日曜日、祝日は休み)

日	月	火	水	木	金	土
2 休	3	4 おそとでびっぴ 子育てミニ講座 「ベビーサイン講座」 (予約制) 宮津保育園なかよし広場 児童館「あそびひろば」	5 おそとでびっぴ 南部保育園なかよし広場 児童館「あそびひろば」	6 おそとでびっぴ 中央公民館の あそびの広場 わくわくびっぴ広場	7 児童館「あそびひろば」	1 休 8 休
9 休	10 はじめての 子育てを応援する おしゃべりルーム (予約制)	11 おそとでびっぴ 英比保育園なかよし広場 児童館「あそびひろば」	12 おそとでびっぴ 東部保育園なかよし広場 児童館「あそびひろば」	13 おそとでびっぴ 中央公民館の あそびの広場 わくわくびっぴ広場	14 児童館「あそびひろば」	15 休
16 休	17 ことばの相談室 すくすく相談日 (心理士：予約制)	18 おそとでびっぴ 草木保育園なかよし広場 児童館「あそびひろば」	19 おそとでびっぴ 中部保育園なかよし広場 児童館「あそびひろば」	20 おそとでびっぴ 中央公民館の あそびの広場 わくわくびっぴ広場	21 リフレッシュ講座 「デコパージュせっけん ・スポンジ作り」 (予約制) 児童館「あそびひろば」	22 休
23 休 30 休	24 ことばの相談室 すくすく相談日 (心理士：予約制)	25 おそとでびっぴ 城山保育園なかよし広場 児童館「あそびひろば」	26 おそとでびっぴ 児童館「あそびひろば」	27 おそとでびっぴ グラウンドで遊ぼう! 午前10時30分～ 午前11時30分	28 児童館「あそびひろば」	29 休

*児童館は毎週月曜が休館日です。26日は、あそびひろば「シャボン玉であそぼう!」があります。
*ことばの相談室「すくすく相談日」は、実施日が変更になる場合があります。予約時にご確認ください。
*マークの日は、午前中、芝生広場で外遊びができます。水筒や、着替えを持ってきてください。