

流域モニタリング一斉調査の参加者(グループ)を募集

流域モニタリング一斉調査とは、森から海までの流域全体を視野に入れ、水循環の現状とその変化を把握するため、県民・事業者・民間団体・行政が協力して流域の水環境の状況を県内全域で調査するものです。

資格 二名以上のグループ(子どもだけでの調査は危険なため、保護者と一緒に参加)

調査時期 六月五日(環境の日)の前後一週間(期間内に調査ができない場合は時期をずらして調査することも可能)

調査内容 身近な水辺(河川、湖沼、海、水路、ため池など)で「水質」、「水量」、「生態系」、「水辺の親しみやすさ」について調査し、報告

募集期限 五月十日(火)
申し込み・問い合わせ先
環境衛生課 ☎(48)1111
(内310・317)

母子家庭等就業支援講習会参加者を募集

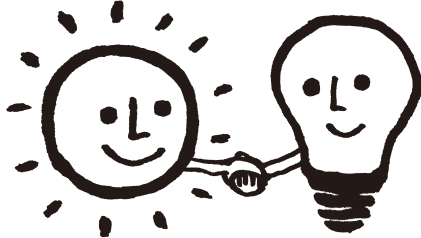
母子家庭の母などが就職に結びつく可能性の高い技能・資格を習得し、自立を促進するための講習会です。

申込対象者 愛知県内に住んでいる母子家庭の母および寡婦の方
日程・講習内容

講習内容	日程	会場
パソコン講習初級	7月2日(土)~10月8日(土)のうち14日間	名古屋経営会計専門学校(5号館)
ヘルパー2級	7月9日(土)~10月1日(土)のうち8日間	職業訓練法人名古屋経営研究所 キャリアアップ
経理事務中級	7月9日(土)~10月15日(土)のうち14日間	名古屋経営会計専門学校(5号館)
医療事務	7月16日(土)~10月29日(土)のうち14日間	国際医療管理専門学校(名古屋校)

託児 医療事務のみ有り(無料)
申込方法 受講申込書を役場住民福祉課に提出
申込期間 五月六日(金)~五月二十七日(金)
受講料 無料(ただし、教材費・交通費は自己負担)
問い合わせ先
住民福祉課社会福祉係
☎(48)1111(内226)
愛知県母子寡婦福祉連合会
☎052(915)8862

**あしたを支える。
みんなを支える。**



太陽光発電の余剰電力買取制度にご理解ご協力を。

経済産業省 資源エネルギー庁

町ではクリーンエネルギー利用を積極的に支援し、環境への負荷の少ない循環型社会の形成を図る目的で、住宅用太陽光発電システムを設置する方に補助金を交付します。

問い合わせ先

環境衛生課

☎(48)1111

(内310・317)